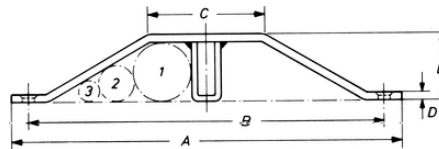


## ST Stahlkabeltunnel

Die Lapp Gruppe bietet den robusten ST Kabeltunnel aus Stahl an, welcher extrem belastbar ist und so die Leitungen optimal vor mechanischen Einflüssen schützt.



Flammwidrig



Halogenfrei



Mechanische Beständigkeit

### Nutzen

Durch den stabilen Mittelsteg extrem belastbar, da die Tunnelform zusätzlich versteift wird  
Punktbelastungen werden so besser auf den tragenden Boden verteilt

Auch unter dem Aspekt der Gebäudesicherheit z.B. im Brandfall bietet der Kabeltunnel ST weitere Vorteile wie Halogenfreiheit und Feuerfestigkeit

### Anwendungsgebiete

Schutz der Leitungen vor mechanischen Einflüssen

Kann auf dem Untergrund mit Senkschrauben verankert werden

### Aufbau

ST 1: A=250, B=230, C=70, D=5, E=45

Materialdicke: 5 mm

ST 2: A=200, B=182, C=60, D=4, E=34,

ST 3: A=150, B=134, C=60, D=4, E=24, Bohrungsdurchmesser 6,6mm

### Technische Daten

Klassifikation ETIM 5:

ETIM 5.0 Class-ID: EC000047

ETIM 5.0 Class-Description: Kabelrinne/Weitspannkabelrinne

Klassifikation ETIM 6:

ETIM 6.0 Class-ID: EC000047

ETIM 6.0 Class-Description: Kabelrinne/Weitspannkabelrinne

Bemerkung:

Max. Tragkraft: 7 t

Material:

Stahl, verzinkt

Feuerfest

## ST Stahlkabeltunnel

### Hinweis

Die Fotografien und Grafiken sind nicht maßstäblich und keine detailgetreuen Abbildungen der jeweiligen Produkte. Bei den Preisen handelt es sich um Nettopreise ohne Zuschläge und MwSt. Verkauf nur an Firmenkunden.

## ST Stahlkabeltunnel

Artikelnummer	Artikel-Beschreibung	Länge (mm)	Ø-Kombinationen mm	Gewicht kg/Stück	Stück / VPE
61717000	ST 1	1000	36/25/15 od. 40/24	14	1
61717040	ST 2	1000	25/20 od. 30/18	9	1
61717070	ST 3	1000	17/14 od. 20/13	7	1

Letzte Änderung (02.09.2020)

©2020 Lapp Group - all rights reserved.

Produktmanagement [www.lappkabel.de](http://www.lappkabel.de)

Die aktuellen technischen Daten finden Sie im dazugehörigen Datenblatt.  
PN 0456 / 02\_03\_16