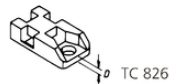
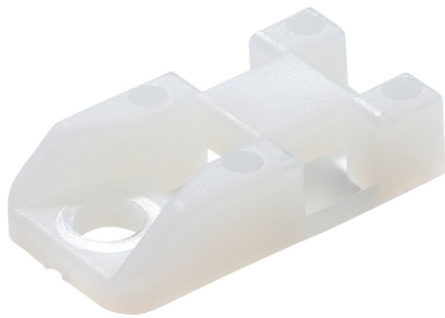
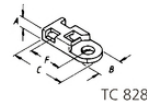


## Binder-Schraub-Sockel

TC Binder-Schraub Sockel für die Befestigung von Leitungen mit Kabelbindern mit Schrauben



mm	A	B	C	D	F
TC 826	5,7	13,0	24,0	2,0	12,3
TC 828	3,8	10,0	23,0	1,0	13,5



Halogenfrei

### Nutzen

Niedrige Bauhöhe

Mit 4 Eingängen zum Einführen von Kabelbindern, dadurch auch Kreuzmontage möglich

### Anwendungsgebiete

Befestigungselemente für Kabelbinder

Zur Schraub- oder Nietbefestigung

Typische Anwendungsgebiete: Schaltschrankbau, Kraftfahrzeuge, Büromaschinen

### Norm-Referenzen / Zulassungen

File Nummer: E49405

UL 94 V-2

### Lieferumfang

Wird ohne Schrauben geliefert

### Technische Daten

Klassifikation ETIM 5:

ETIM 5.0 Class-ID: EC000449

ETIM 5.0 Class-Description: Befestigungssockel und -element für Kabelbinder

Klassifikation ETIM 6:

ETIM 6.0 Class-ID: EC000449

ETIM 6.0 Class-Description: Befestigungssockel und -element für Kabelbinder

Lieferfarbe:

Naturfarben

Material:

Polyamid 6.6  
halogenfrei, silikonfrei

Temperaturbereich:

-40°C bis +85°C

Letzte Änderung (02.09.2020)

©2020 Lapp Group - all rights reserved.

Produkt Management [www.lappkabel.de](http://www.lappkabel.de)

Die aktuellen technischen Daten finden Sie im dazugehörigen Datenblatt.

PN 0456 / 02\_03.16

## Binder-Schraub-Sockel

### Hinweis

Es handelt sich um ein Produkt der Firma ABB/Thomas & Betts.

Die Fotografien und Grafiken sind nicht maßstäblich und keine detailgetreuen Abbildungen der jeweiligen Produkte.

Bei den Preisen handelt es sich um Nettopreise ohne Zuschläge und MwSt. Verkauf nur an Firmenkunden.

**Binder-Schraub-Sockel**

Artikelnummer	Artikel-Beschreibung	Befestigungsart	Material	Durchmesser in mm	Für Binderbreite mm	Gewicht g/100 Stück	Stück / VPE
61724810	TC 826	Schrauben	PA 6.6	4,2	4,8	197	1000
61724820	TC 828	Schrauben	PA 6.6	4,2	4,8	40	1000

Letzte Änderung (02.09.2020)

©2020 Lapp Group - all rights reserved.

Produktmanagement [www.lappkabel.de](http://www.lappkabel.de)

Die aktuellen technischen Daten finden Sie im dazugehörigen Datenblatt.  
PN 0456 / 02\_03\_16