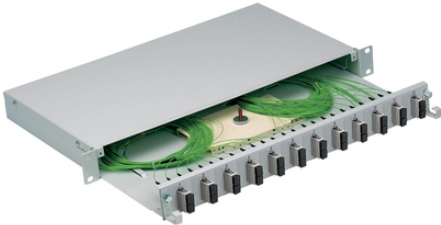


19" Spleissbox für SC

19" Verteiler-/Spleissbox für SC Kupplungen / SC Stecker - Glasfaserzubehör



Produkteigenschaften

Für Aufnahme von bis zu 24 Fasern
Inklusive Frontplatte mit 12 "SC-Duplex" Bohrungen
Ausziehbar
Unbestückt
Höhe: 1 HE
Material: Stahlblech 1,5 mm
Farbe: lichtgrau (RAL 7035)

Technische Daten

Klassifikation ETIM 5:

ETIM 5.0 Class-ID: EC001130
ETIM 5.0 Class-Description: Patchpanel LWL

Klassifikation ETIM 6:

ETIM 6.0 Class-ID: EC001130
ETIM 6.0 Class-Description: Patchpanel LWL

Hinweis

Auf Anfrage liefern wir auch Spleissboxen für höherfaserige Kabel, mit anderen Steckervarianten (z.B. LC/MTRJ/E2000) oder auch in vormontierter Ausführung inklusive Kupplungen und Pigtaills.
Die Fotografien und Grafiken sind nicht maßstäblich und keine detailgetreuen Abbildungen der jeweiligen Produkte.
Bei den Preisen handelt es sich um Nettopreise ohne Zuschläge und MwSt. Verkauf nur an Firmenkunden.

19" Spleissbox für SC

Artikelnummer	Artikelbezeichnung
Spleissbox Kompakt CE9135	19" Spleissbox für SC

Letzte Änderung (02.09.2020)

©2020 Lapp Group - all rights reserved.

Produktmanagement www.lappkabel.de

Die aktuellen technischen Daten finden Sie im dazugehörigen Datenblatt.
PN 0456 / 02_03_16