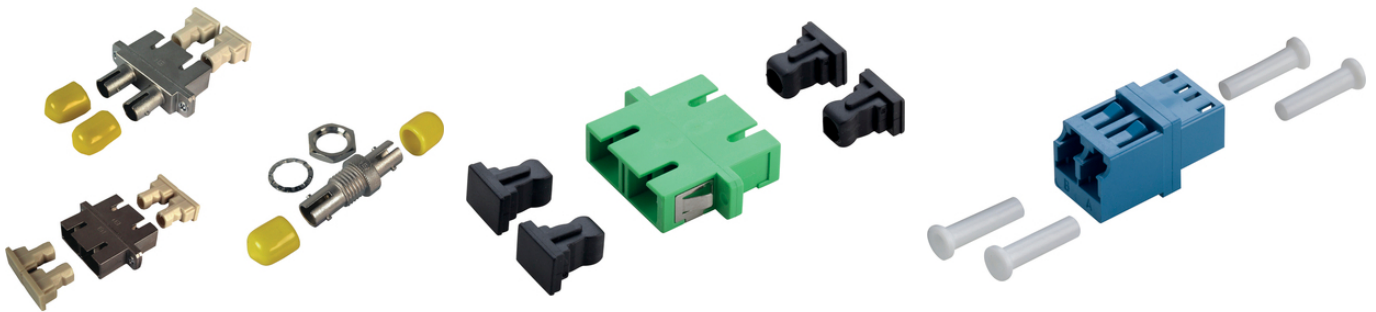


## GOF Kupplungen

Zubehör für Glasfaser-Kabel, Kupplungen für Stecker Typen LC, SC und ST

Kupplungen zur Verbindung optischer Stecker wie ST, LC, SC. Verfügbar in unterschiedlichen Ausführungen



### Produkteigenschaften

Kupplungen dienen der Verbindung von Glasfasersteckern mit gleichen oder unterschiedlichen Steckertypen.

### Norm-Referenzen / Zulassungen

LC entspricht IEC61754-20

SC entspricht IEC61754-4

ST entspricht IEC61754-2

Entspricht IEC, EIA/TIA Standards

### Aufbau

Zirkonia Hülse

LC- und SC-Kupplungen verfügbar in grün (Singlemode APC), blau (Singlemode PC) und beige (Multimode)

### Technische Daten

Klassifikation ETIM 5:

ETIM 5.0 Class-ID: EC000752

ETIM 5.0 Class-Description: LWL-Kupplung

Klassifikation ETIM 6:

ETIM 6.0 Class-ID: EC000752

ETIM 6.0 Class-Description: LWL-Kupplung

Dämpfung:

Dämpfung (dB) < 0,2

Wiederholgenauigkeit

1000 Zyklen (dB) < 0,2

Temperaturbereich:

Betrieb

LC, ST, SC: -40° bis +85 °C

Luftfeuchtigkeit 95%

Brennverhalten UL 94 V-0

### Hinweis

Die Fotografien und Grafiken sind nicht maßstäblich und keine detailgetreuen Abbildungen der jeweiligen Produkte. Bei den Preisen handelt es sich um Nettopreise ohne Zuschläge und MwSt. Verkauf nur an Firmenkunden.

## GOF Kupplungen

Artikelnummer	Artikelbezeichnung
Singlemode	
29410999	GOF Kupplung Duplex SC Singlemode Blau/4ST
29410989	GOF Kupplung Duplex SC Singlemode APC Grün /4ST
29430999	GOF Kupplung Duplex LC Singlemode Blau /4ST
29430989	GOF Kupplung Duplex LC Singlemode APC Green /4ST
29420999	GOF Kupplung Simplex ST(BFOC) Singlemode /4ST
29421999	GOF Kupplung Duplex ST-SC Singlemode /4ST
Multimode	
29410199	GOF Kupplung Duplex SC Multimode Beige /4ST
29430199	GOF Kupplung Duplex LC Multimode Beige /4ST
29420199	GOF Kupplung Simplex ST(BFOC) Multimode /4ST
29421199	GOF Kupplung Duplex ST-SC Multimode /4ST

Letzte Änderung (21.11.2019)

©2019 Lapp Group - all rights reserved.

Produktmanagement [www.lappkabel.de](http://www.lappkabel.de)

Die aktuellen technischen Daten finden Sie im dazugehörigen Datenblatt.  
PN 0456 / 02\_03\_16

## GOF Kupplungen

