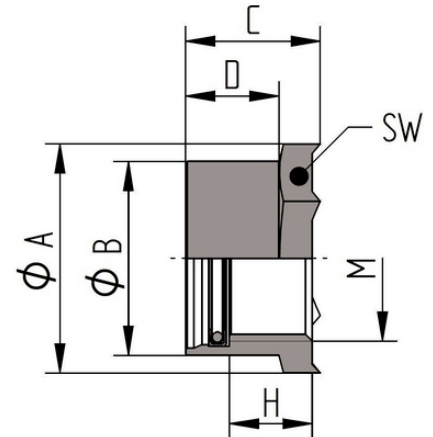
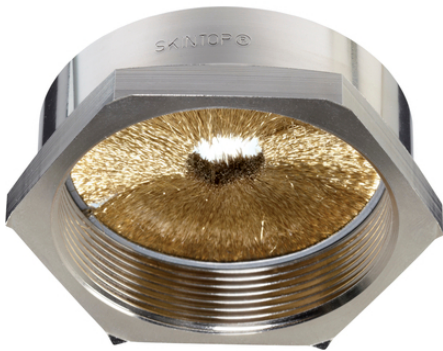


## SKINTOP® BRUSH ADD-ON

SKINTOP® BRUSH ADD-ON, unkomplizierte EMV-Erweiterung mit Schneidkanten und sichtbarer, großflächiger Schirmkontaktierung, einfache Demontage

### Info

Innovative EMV-Erweiterung für SKINTOP® ST(R)-M Kunststoff-Kabelverschraubungen.  
Die weltweit erste, patentierte, aktive EMV-Gegenmutter!



Sicherheit



Spannung



Störsignale



Temperaturbeständig

### Nutzen

Optimaler, niederohmiger 360° Schirmkontakt

Schneidkanten durchschneiden beim Anziehen die isolierende Schicht des Gehäuses oder Schaltschranks und gewährleisten dadurch einen optimalen Kontakt

Einfache Demontage

Sichtbare, großflächige Schirmkontaktierung

Unkompliziert und sicher

### Anwendungsgebiete

Zur EMV-gerechten Erdung des Cu-Schirmgeflechts

Für EMV-Kontaktierung bei Durchgangsbohrungen

Schaltschrankbau

Automatisierungssysteme

Förder- und Transportanlagen

Letzte Änderung (27.01.2021)

©2021 Lapp Group - all rights reserved.

Produkt Management [www.lappkabel.de](http://www.lappkabel.de)

Die aktuellen technischen Daten finden Sie im dazugehörigen Datenblatt.

PN 0456 / 02\_03.16

## SKINTOP® BRUSH ADD-ON

### Aufbau

Metrisches Anschlussgewinde gem. DIN EN 60423  
Grundlage für technische Angaben DIN IEC 62444

### Technische Daten

Klassifikation ETIM 5:	ETIM 5.0 Class-ID: EC000441 ETIM 5.0 Class-Description: Kabelverschraubung
Klassifikation ETIM 6:	ETIM 6.0 Class-ID: EC000441 ETIM 6.0 Class-Description: Kabelverschraubung
Achtung:	Einbaumaße und Anzugsdrehmomente siehe T21 Es gelten die SKINTOP® ST-M Drehmomente
Material:	Körper: Messing, vernickelt EMV-Bürste: Messing
Temperaturbereich:	-70°C bis +200°C

### Hinweis

Die Fotografien und Grafiken sind nicht maßstäblich und keine detailgetreuen Abbildungen der jeweiligen Produkte.  
Bei den Preisen handelt es sich um Nettopreise ohne Zuschläge und MwSt. Verkauf nur an Firmenkunden.

**SKINTOP® BRUSH ADD-ON**

Artikelnummer	Artikelbezeichnung / Größe	Mindest-Ø über Geflecht mm	SW mm	Gewindelänge D mm	Stück / VPE
54110839	M 12 x 1,5	4	24	10	25
54110840	M 16 x 1,5	4	24	10	25
54110841	M 20 x 1,5	4	24	10	10
54110842	M 25 x 1,5	5	30	10	10
54110843	M 32 x 1,5	6	39	12	10
54110844	M 40 x 1,5	10	47	12	5
54110845	M 50 x 1,5	12	56	12	5
54110846	M 63 x 1,5	16	66	12	5

Letzte Änderung (27.01.2021)

©2021 Lapp Group - all rights reserved.

Produktmanagement [www.lappkabel.de](http://www.lappkabel.de)

Die aktuellen technischen Daten finden Sie im dazugehörigen Datenblatt.  
PN 0456 / 02\_03.16

## SKINTOP® BRUSH ADD-ON

