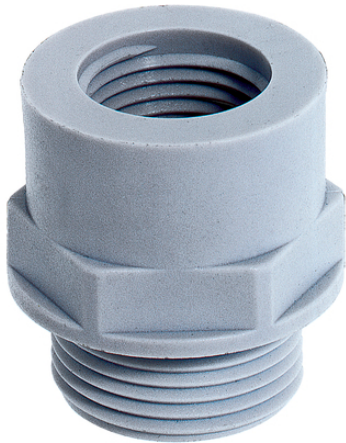


## SKINDICHT® EKU

SKINDICHT® EKU, glasfaserverstärkte Polyamid Erweiterung mit PG Anschlussgewinde mit Auflagefläche für Kabelschlüssel



Platzbedarf

### Nutzen

Ermöglicht den Einsatz von Kabelverschraubungen deren Anschlussgewinde größer sind als vorhandene Gewindebohrungen  
Montage mit Gabelschlüssel  
Auflagefläche für Gabelschlüssel, dadurch kein Verkratzen des Gehäuses

### Anwendungsgebiete

Maschinen  
Geräte  
Gehäuse

### Aufbau

PG Anschlussgewinde  
Erste Ziffer: Außengewinde  
Zweite Ziffer: Innengewinde

### Technische Daten

Klassifikation ETIM 5:	ETIM 5.0 Class-ID: EC000441 ETIM 5.0 Class-Description: Kabelverschraubung
Klassifikation ETIM 6:	ETIM 6.0 Class-ID: EC000441 ETIM 6.0 Class-Description: Kabelverschraubung
Lieferfarbe:	RAL 7035 lichtgrau
Material:	Polyamid, glasfaserverstärkt
Temperaturbereich:	-40°C bis +100°C

### Hinweis

Die Fotografien und Grafiken sind nicht maßstäblich und keine detailgetreuen Abbildungen der jeweiligen Produkte.  
Bei den Preisen handelt es sich um Nettopreise ohne Zuschläge und MwSt. Verkauf nur an Firmenkunden.

**SKINDICHT® EKU**

Artikelnummer	Artikelbezeichnung / Größe	Stück / VPE
SKINDICHT® EKU		
52025200	EKU 7/9	100
51731000	EKU 9/11	100
51731010	EKU 11/13,5	100
51731020	EKU 13,5/16	100
51731030	EKU 16/21	50
51731040	EKU 21/29	25
52025210	EKU 29/36	25
52025220	EKU 36/42	25
52025230	EKU 42/48	25

Letzte Änderung (01.09.2020)

©2020 Lapp Group - all rights reserved.

Produktmanagement [www.lappkabel.de](http://www.lappkabel.de)

Die aktuellen technischen Daten finden Sie im dazugehörigen Datenblatt.  
PN 0456 / 02\_03\_16