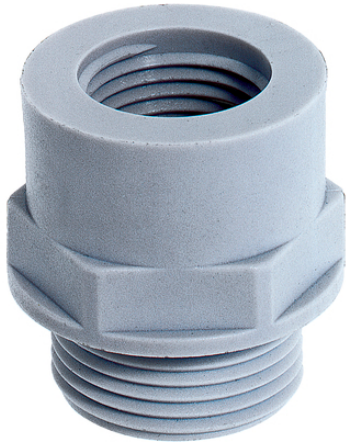


SKINDICHT® EKU-M

SKINDICHT® EKU-M, metrisches Verschraubungszubehör für Kabelverschraubungen mit größerem Anschlussgewinde als vorhandene Gewindebohrung



Montagezeit



Platzbedarf



Sicherheit

Nutzen

Ermöglicht den Einsatz von Kabelverschraubungen deren Anschlussgewinde größer sind als vorhandene Gewindebohrungen
Montage mit Gabelschlüssel
Auflagefläche für Gabelschlüssel, dadurch kein Verkratzen des Gehäuses

Anwendungsgebiete

Maschinen
Geräte
Gehäuse

Aufbau

Metrisches Anschlussgewinde gem. DIN EN 60423
Grundlage für technische Angaben DIN IEC 62444

Technische Daten

Klassifikation ETIM 5:	ETIM 5.0 Class-ID: EC000441 ETIM 5.0 Class-Description: Kabelverschraubung
Klassifikation ETIM 6:	ETIM 6.0 Class-ID: EC000441 ETIM 6.0 Class-Description: Kabelverschraubung
Lieferfarbe:	RAL 7035 lichtgrau RAL 9005 schwarz/UV-beständig
Material:	Polyamid, glasfaserverstärkt
Temperaturbereich:	-40 °C bis +100 °C

SKINDICHT® EKU-M

Hinweis

Die Fotografien und Grafiken sind nicht maßstäblich und keine detailgetreuen Abbildungen der jeweiligen Produkte.
Bei den Preisen handelt es sich um Nettopreise ohne Zuschläge und MwSt. Verkauf nur an Firmenkunden.

SKINDICHT® EKU-M

Artikelnummer	Gewinde außen M1	Gewinde innen M2	SW mm	Stück / VPE
SKINDICHT® EKU-M				
52100300	12 x 1,5	16 x 1,5	20	100
52100301	16 x 1,5	20 x 1,5	24	100
52100302	20 x 1,5	25 x 1,5	29	100
52100303	25 x 1,5	32 x 1,5	36	50
52100304	32 x 1,5	40 x 1,5	46	25
52100305	40 x 1,5	50 x 1,5	55	10
52100306	50 x 1,5	63 x 1,5	68	10
SKINDICHT® EKU-M schwarz				
52100308	12 x 1,5	16 x 1,5	-	100
52100309	16 x 1,5	20 x 1,5	-	100
52100310	20 x 1,5	25 x 1,5	-	100
52100311	25 x 1,5	32 x 1,5	-	50
52100312	32 x 1,5	40 x 1,5	-	25
52100313	40 x 1,5	50 x 1,5	-	10
52100314	50 x 1,5	63 x 1,5	-	10

Letzte Änderung (13.02.2020)

©2020 Lapp Group - all rights reserved.

Produktmanagement www.lappkabel.deDie aktuellen technischen Daten finden Sie im dazugehörigen Datenblatt.
PN 0456 / 02_03_16