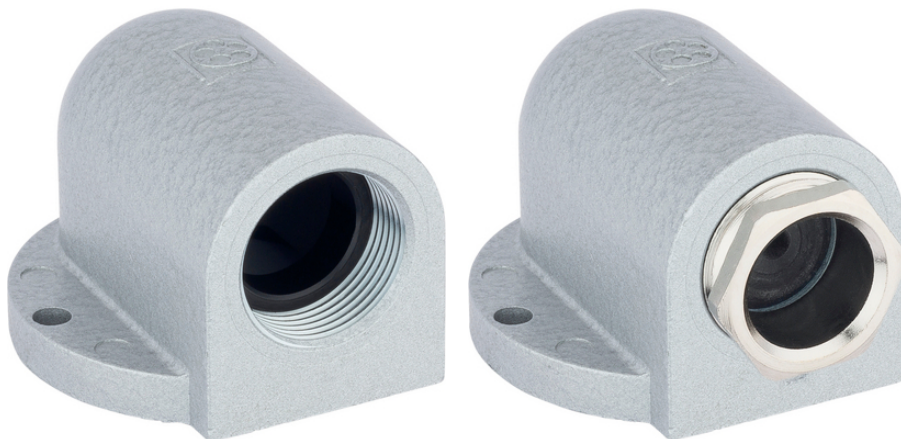


## SKINDICHT® SE

SKINDICHT® SE, montagefreundliche, korrosionsbeständige Winkelkabelverschraubung mit Einschnittdichtring und absolut sicherem Kabeleingang



Korrosionsbeständig



Platzbedarf



Robust

### Nutzen

Abdichtung durch Einschnittdichtring

Korrosionsbeständig

Montagefreundlich

Absolut sicherer Kabeleingang

Niedrige Bauhöhe

### Anwendungsgebiete

Für hohe mechanische Belastung

Überall wo keine Gewindebohrung vorhanden ist

### Aufbau

PG 16 - 21 mit 2 Schraublöchern

PG 29 - 36 mit 4 Schraublöchern

### Bemerkung

Zur Kombination mit anderen SKINDICHT® oder SKINTOP® Verschraubungen, bieten wir unsere SKINDICHT® SE ohne Einschnittdichtring (E) und Druckschraube (D) an

### Technische Daten

Klassifikation ETIM 5:

ETIM 5.0 Class-ID: EC000441

Letzte Änderung (03.09.2020)

©2020 Lapp Group - all rights reserved.

Produkt Management [www.lappkabel.de](http://www.lappkabel.de)

Die aktuellen technischen Daten finden Sie im dazugehörigen Datenblatt.

PN 0456 / 02\_03.16

## SKINDICHT® SE

Klassifikation ETIM 6:	ETIM 5.0 Class-Description: Kabelverschraubung ETIM 6.0 Class-ID: EC000441 ETIM 6.0 Class-Description: Kabelverschraubung
Material:	Körper: Zink-Druckguß grau, Hammerschlaglackierung Einschnitt-Dichtring: CR O-Ring: NBR Druckschraube: Messing, vernickelt
Schutzart:	IP 55
Temperaturbereich:	-20°C bis +80°C

### Hinweis

Die Fotografien und Grafiken sind nicht maßstäblich und keine detailgetreuen Abbildungen der jeweiligen Produkte. Bei den Preisen handelt es sich um Nettopreise ohne Zuschläge und MwSt. Verkauf nur an Firmenkunden.

**SKINDICHT® SE**

Artikelnummer	Artikelbezeichnung / Größe	ØF Einschnittdichtring mm	SW mm	Gesamtlänge in mm	Gesamtbreite in mm	Gesamthöhe mm	Stück / VPE
SKINDICHT® SE							
52004130	PG 16	8/10,5/13,5/16	22	49.2	42.0	36.0	10
52004140	PG 21	11/15/18/20	28	68.1	60.0	52.5	10
52005430	PG 29	19/23/27/31	37	83.6	66.0	54.0	5
52004150	PG 36	25/28/31/35	47	99.6	85.0	73.0	1
SKINDICHT® SE ohne E+D							
52024090	PG 16	-	-	42.0	42.0	36.0	10
52024100	PG 21	-	-	60.0	60.0	52.5	10
52024110	PG 29	-	-	76.0	66.0	54.0	5
52024120	PG 36	-	-	90.0	85.0	73.0	1

Letzte Änderung (03.09.2020)

©2020 Lapp Group - all rights reserved.

 Produktmanagement [www.lappkabel.de](http://www.lappkabel.de)

 Die aktuellen technischen Daten finden Sie im dazugehörigen Datenblatt.  
 PN 0456 / 02\_03\_16