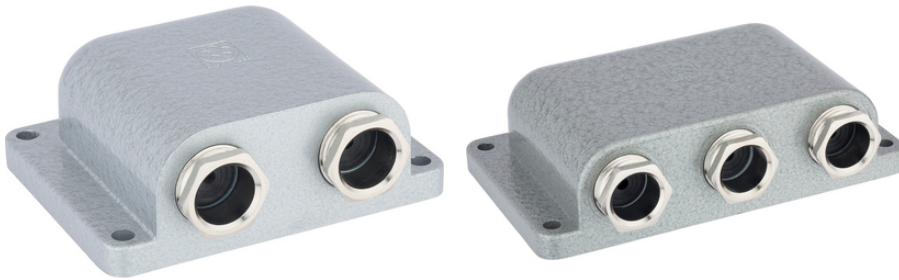


## SKINDICHT® SE-M 220/320

SKINDICHT® SE-M 220/320, Winkelverschraubung mit 2-3 separaten Kabelausgängen, für fehlende Gewindebohrung & hohe mechanische Belastung



Korrosionsbeständig



Platzbedarf



Stecker mit Standardgehäuse



Temperaturbeständig

### Nutzen

Abhängig vom Typ sind Kombinationen mit verschiedenen Verschraubungen möglich

Niedrige Bauhöhe

Hohe Stabilität

Zwei bzw. drei separate Kabelausgänge

### Anwendungsgebiete

Für hohe mechanische Belastung

Überall wo keine Gewindebohrung vorhanden ist

### Bemerkung

Typ SKINDICHT® SE-M 220/320 ohne E+D ist ohne Einschnittdichtring (E) und ohne Druckschraube (D)

Typ SKINDICHT® SE-M 220/320 ohne E+D kann mit allen Kabelverschraubungen (inkl. O-Ring) wie z.B. Dichtungs-, Zugentlastungs-, Knickschutz-, Schlauchanschluss-, oder Erdungsverschraubung kombiniert werden

Die Schutzart hängt ab von der Kombination mit den jeweiligen Spezialverschraubungen, ist jedoch in der Standardausführung mindestens IP 55

### Technische Daten

Letzte Änderung (24.06.2021)

©2021 Lapp Group - all rights reserved.

Produkt Management [www.lappkabel.de](http://www.lappkabel.de)

Die aktuellen technischen Daten finden Sie im dazugehörigen Datenblatt.

PN 0456 / 02\_03.16

**SKINDICHT® SE-M 220/320**

Klassifikation ETIM 5:	ETIM 5.0 Class-ID: EC000441 ETIM 5.0 Class-Description: Kabelverschraubung
Klassifikation ETIM 6:	ETIM 6.0 Class-ID: EC000441 ETIM 6.0 Class-Description: Kabelverschraubung
Material:	Körper: Zink-Druckguß, hammerschlaglackiert Druckschraube: Messing vernickelt Einschnitt-Dichtring: CR/NBR Flachdichtung: SBR
Schutzart:	IP 55
Temperaturbereich:	-20°C bis +80°C

**Hinweis**

Die Fotografien und Grafiken sind nicht maßstäblich und keine detailgetreuen Abbildungen der jeweiligen Produkte. Bei den Preisen handelt es sich um Nettopreise ohne Zuschläge und MwSt. Verkauf nur an Firmenkunden.

**SKINDICHT® SE-M 220/320**

Artikelnummer	Artikelbezeichnung / Größe	ØF Einschnittdichtring mm	Gesamthöhe mm	SW mm	Gesamtlänge C mm	Gesamtbreite in mm	Stück / VPE
SKINDICHT® SE-M 220/320							
52108040	2 x M20 x 1,5	2 x 4/7/10/13	33,5	20	76.8	91.0	1
52108050	3 x M20 x 1,5	3 x 4/7/10/13	33,5	20	76.8	124.0	1
SKINDICHT® SE-M 220/320 ohne E+D							
52108041	2 x M20 x 1,5	-	33,5	-	70.0	91.0	1
52108051	3 x M20 x 1,5	-	33,5	-	70.0	124.0	1

Letzte Änderung (24.06.2021)

©2021 Lapp Group - all rights reserved.

Produktmanagement [www.lappkabel.de](http://www.lappkabel.de)Die aktuellen technischen Daten finden Sie im dazugehörigen Datenblatt.  
PN 0456 / 02\_03\_16