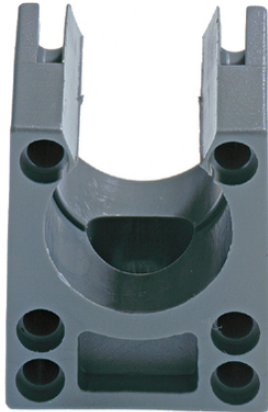


## SILVYN® KLICK-S

SILVYN® KLICK-S - Schutzschlauch Halterung für SILVYN® RILL



### Nutzen

- Schnelle Montage
- Einfache Demontage
- Ausreißsichere Verbindung
- Kein Durchhang beim Schlauch

### Anwendungsgebiete

- In Kombination mit Kabelschutzschlauch
- SILVYN® RILL PA 6
- SILVYN® RILL PA 12
- Fixieren von Schläuchen an Maschinenwänden in allen Bereichen

### Produkteigenschaften

- Schlagfestes Polyamid

### Aufbau

- Mehrteiliger Schlauchhalter mit M5 Schraubloch zur Fixierung

### Technische Daten

Klassifikation ETIM 5:	ETIM 5.0 Class-ID: EC001171 ETIM 5.0 Class-Description: Halter für Schutzschläuche
Klassifikation ETIM 6:	ETIM 6.0 Class-ID: EC001171 ETIM 6.0 Class-Description: Halter für Schutzschläuche
Lieferfarbe:	Grau, RAL 7031 Schwarz, RAL 9011, UV-beständig
Material:	PA6
Temperaturbereich:	-40°C bis +105°C

### Hinweis

Die Fotografien und Grafiken sind nicht maßstäblich und keine detailgetreuen Abbildungen der jeweiligen Produkte. Bei den Preisen handelt es sich um Nettopreise ohne Zuschläge und MwSt. Verkauf nur an Firmenkunden.

**SILVYN® KLICK-S**

Artikelnummer	Nenngröße	Für Schlauch AØ mm	Stück / VPE
SILVYN® KLICK-S grau			
61811110	10	10	100
61811120	13	13	100
61811130	16	15,8	50
61811190	18	18,5	50
61811140	21	21,2	50
61811150	28	28,5	50
61811160	34	34,5	30
61811170	42	42,5	20
61811180	54	54,5	20
SILVYN® KLICK-S schwarz			
61811115	10/13	10	100
61811125	13	13	100
61811135	16	15,8	50
61811195	18	18,5	50
61811145	21	21,2	50
61811155	28	28,5	50
61811165	34	34,5	30
61811175	42	42,5	20
61811185	54	54,5	20

Letzte Änderung (20.02.2020)

©2020 Lapp Group - all rights reserved.

Produktmanagement [www.lappkabel.de](http://www.lappkabel.de)Die aktuellen technischen Daten finden Sie im dazugehörigen Datenblatt.  
PN 0456 / 02\_03\_16