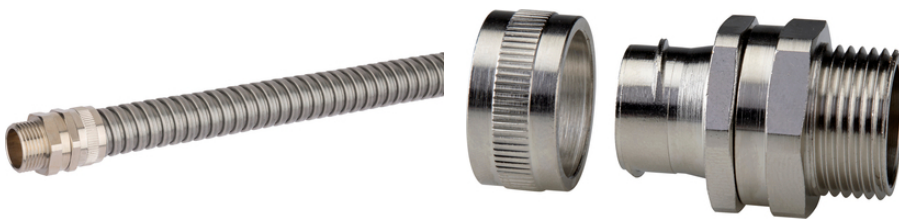


SILVYN® LGES-M

SILVYN® LGES-M ist eine drehbare, metrische Schlauchverschraubung aus Edelstahl für drehbare Anwendungen.

Info

Drehbares Oberteil mit integrierter Innentülle



Hitzebeständig



Kältebeständig



Korrosionsbeständig



Mechanische Beständigkeit



Platzbedarf



Robust

Nutzen

Für drehbare Anwendungen
Hohe Auszugskraft
Platzsparend

Anwendungsgebiete

In Kombination mit Kabelschutzhülse:
SILVYN® SSU / SSUE
Mechanisch anspruchsvolle Umgebung

SILVYN® LGES-M

Aufbau

Metrisches Anschlussgewinde
6-kant Zwischenstützen mit Torsionselement
Überwurfmutter

Technische Daten

Klassifikation ETIM 5:	ETIM 5.0 Class-ID: EC001180 ETIM 5.0 Class-Description: Metall-Schutzschlauch- Verschraubung
Klassifikation ETIM 6:	ETIM 6.0 Class-ID: EC001180 ETIM 6.0 Class-Description: Metall-Schutzschlauch- Verschraubung
Zertifizierungen:	IEC EN 61386-23
Material:	Messing, vernickelt Edelstahl AISI316
Schutzart:	IP 40
Temperaturbereich:	-100°C bis +400°C

Hinweis

Die Fotografien und Grafiken sind nicht maßstäblich und keine detailgetreuen Abbildungen der jeweiligen Produkte.
Bei den Preisen handelt es sich um Nettopreise ohne Zuschläge und MwSt. Verkauf nur an Firmenkunden.

SILVYN® LGES-M

Artikelnummer	Metrische Größe	SW mm	Gesamtlänge mm	Gewindelänge mm	Passend zu SILVYN® SSU / SSUE	Stück / VPE
SILVYN® LGES-M (Messing vernickelt)						
55503489	12 x 1,5	13	30	8	10	10
55503490	16 x 1,5	17	32,2	8	12	10
55503491	16 x 1,5	20	34,2	10	16	10
55503492	20 x 1,5	22	34,2	10	16	10
55503493	20 x 1,5	24	35,5	10	20	10
55503494	25 x 1,5	29	43,7	12	25	10
55503495	32 x 1,5	37	48	13	32	2
55503496	40 x 1,5	48	51,2	14	40	2
55503497	50 x 1,5	58	54,2	15	50	1
55503498	63 x 1,5	70	63,2	18	63	1
SILVYN® LGES-M (Edelstahl)						
55503210	12 x 1,5	14	30,2	8	10	1
55503211	16 x 1,5	19	35,5	8	12	1
55503212	16 x 1,5	19	35,5	10	16	1
55503213	20 x 1,5	24	38,5	10	20	1
55503214	25 x 1,5	29	41,5	10	25	1
55503215	32 x 1,5	38	49	13	32	1

Letzte Änderung (21.09.2019)

©2019 Lapp Group - all rights reserved.

 Produktmanagement www.lappkabel.de

 Die aktuellen technischen Daten finden Sie im dazugehörigen Datenblatt.
 PN 0456 / 02_03_16