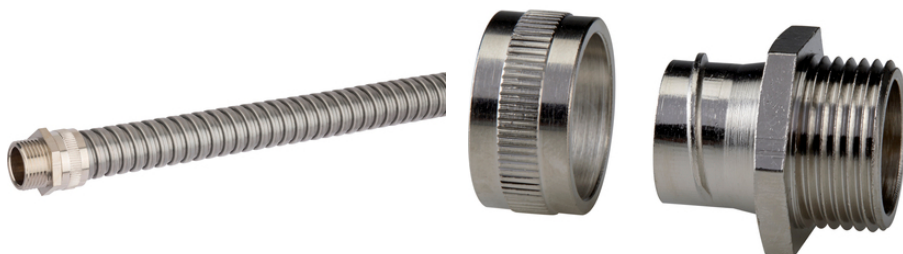


SILVYN® LGEF-M

SILVYN® LGEF-M ist eine Schlauchverschraubung aus Edelstahl für fixe Installationen



Robust



Platzbedarf



Mechanische Beständigkeit



Korrosionsbeständig



Hitzebeständig



Kältebeständig

Nutzen

Für fixe Anwendungen
Hohe Auszugkraft
Platzsparend

Anwendungsgebiete

In Kombination mit Kabelschutzhose:
SILVYN® SSU / SSUE
Mechanisch anspruchsvolle Umgebung

Aufbau

Metrisches Anschlussgewinde
6 kant Zwischenstutzen
Überwurfmutter

Letzte Änderung (04.08.2019)

©2019 Lapp Group - all rights reserved.

Produkt Management www.lappkabel.de

Die aktuellen technischen Daten finden Sie im dazugehörigen Datenblatt.

PN 0456 / 02_03.16

SILVYN® LGEF-M

Technische Daten

Klassifikation ETIM 5:	ETIM 5.0 Class-ID: EC001180 ETIM 5.0 Class-Description: Metall-Schutzschlauch- Verschraubung
Klassifikation ETIM 6:	ETIM 6.0 Class-ID: EC001180 ETIM 6.0 Class-Description: Metall-Schutzschlauch- Verschraubung
Zertifizierungen:	IEC EN 61386-23
Material:	Messing, vernickelt Edelstahl AISI316
Schutzart:	IP 40
Temperaturbereich:	-100°C bis +400°C

Hinweis

Die Fotografien und Grafiken sind nicht maßstäblich und keine detailgetreuen Abbildungen der jeweiligen Produkte. Bei den Preisen handelt es sich um Nettopreise ohne Zuschläge und MwSt. Verkauf nur an Firmenkunden.

SILVYN® LGEF-M

Artikelnummer	Metrische Größe	SW mm	Gesamtlänge mm	Gewindelänge mm	Passend zu SILVYN® SSU / SSUE	Stück / VPE
SILVYN® LGEF-M (Messing vernickelt)						
55503168	12 x 1,5	13	21	7	10	10
55503169	16 x 1,5	17	23	10	12	10
55503170	16 x 1,5	20	25	10	16	10
55503171	20 x 1,5	22	25	10	16	10
55503172	20 x 1,5	24	26,3	10	20	10
55503173	25 x 1,5	29	29,5	10	25	10
55503174	32 x 1,5	36	36,8	13	32	2
55503175	40 x 1,5	48	39	14	40	2
55503176	50 x 1,5	58	42	15	50	1
55503177	63 x 1,5	70	50	18	63	1
55503178	75 x 1,5	84	60	20	75	1
SILVYN® LGEF-M (Edelstahl)						
55503200	12 x 1,5	14	21	7	10	1
55503201	16 x 1,5	19	23	10	12	1
55503202	16 x 1,5	19	25	10	16	1
55503203	20 x 1,5	24	26,3	10	20	1
55503204	25 x 1,5	29	29,5	10	25	1
55503205	32 x 1,5	38	36,8	13	32	1
55503206	40 x 1,5	48	39	14	40	1
55503207	50 x 1,5	58	42	15	50	1

Letzte Änderung (04.08.2019)

©2019 Lapp Group - all rights reserved.

 Produktmanagement www.lappkabel.de

 Die aktuellen technischen Daten finden Sie im dazugehörigen Datenblatt.
 PN 0456 / 02_03_16