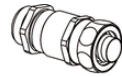
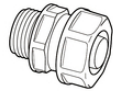


## SILVYN® FD-PU

SILVYN® FD-PU ist ein hochflexibler Kabelschutzschlauch aus PUR



SILVYN® MSK-M



SILVYN® USK/USK-M  
IP54



SILVYN® US/US-M + EE-K  
IP54



SILVYN® LKI/LKI-M  
IP54



SILVYN® EE-K



Außenbereich geeignet



Gute chemische Beständigkeit



Halogenfrei



Ölresistent



Power Chain



Temperaturbeständig

### Nutzen

Formstabil  
Hochflexibel / kälteflexibel  
Stauch- und dehnbar  
Erhöht beständig gegenüber Öl, Benzin, Säuren und Fetten  
Flüssigkeitsdicht

### Anwendungsgebiete

Im Innen- und Außenbereich  
Maschinenbau  
In Energieführungsketten (SILVYN® CHAIN)  
Roboterbau  
Bewegliche Anwendungen

Letzte Änderung (13.09.2021)

©2021 Lapp Group - all rights reserved.

Produkt Management [www.lappkabel.de](http://www.lappkabel.de)

Die aktuellen technischen Daten finden Sie im dazugehörigen Datenblatt.

PN 0456 / 02\_03.16

## SILVYN® FD-PU

### Produkteigenschaften

Halogen- und cadmiumfrei  
Abrieb- und mikrobefest  
Brandverhalten Außenmantel nach UL 94V-2

### Aufbau

PVC isolierte Federstahldrahtspirale  
PUR Außenmantel

### Bemerkung

VPE = 50 m (auf Anfrage)

### Technische Daten

Klassifikation ETIM 5:	ETIM 5.0 Class-ID: EC001177 ETIM 5.0 Class-Description: Kunststoff-Schutzschlauch
Klassifikation ETIM 6:	ETIM 6.0 Class-ID: EC001177 ETIM 6.0 Class-Description: Kunststoff-Schutzschlauch
Zertifizierungen:	IEC EN 61386-23
Lieferfarbe:	Metallic blau
Material:	PUR mit PVC-isoliertem Federstahldraht Brandverhalten nach UL94 V-2
Temperaturbereich:	-40°C bis +80°C

### Hinweis

Die Fotografien und Grafiken sind nicht maßstäblich und keine detailgetreuen Abbildungen der jeweiligen Produkte. Bei den Preisen handelt es sich um Nettopreise ohne Zuschläge und MwSt. Verkauf nur an Firmenkunden.

**SILVYN® FD-PU**

Artikelnummer	Nenngröße	ID x AD mm	Biegeradius mm	Passend zu SILVYN® USK-M/US-M	Passend zu SILVYN® LKI-M/MSK-M	Passend zu SILVYN® USK/US/LKI/EE-K	VPE Ring in m
SILVYN® FD-PU							
64453660	10	7 x 10	8	10 x 1,0	12 x 1,5	7	10
64453670	14	10 x 14	10	12 x 1,5	16 x 1,5	9	10
64453680	17	12.7 x 17.0	13	16 x 1,5	20 x 1,5	11	10
64453690	19	14.7 x 19.0	15	-	-	13,5	10
64453700	21	16 x 21	17	20 x 1,5	25 x 1,5	16	10
64453710	27	21.6 x 27.0	20	25 x 1,5	32 x 1,5	21	10
64453720	36	29 x 36	25	32 x 1,5	40 x 1,5	29	10
64453730	45	38 x 45	36	40 x 1,5	50 x 1,5	36	10
64453750	56	48 x 56	40	50 x 1,5	63 x 1,5	48	10

Letzte Änderung (13.09.2021)

©2021 Lapp Group - all rights reserved.

 ProduktManagement [www.lappkabel.de](http://www.lappkabel.de)

 Die aktuellen technischen Daten finden Sie im dazugehörigen Datenblatt.  
 PN 0456 / 02\_03\_16