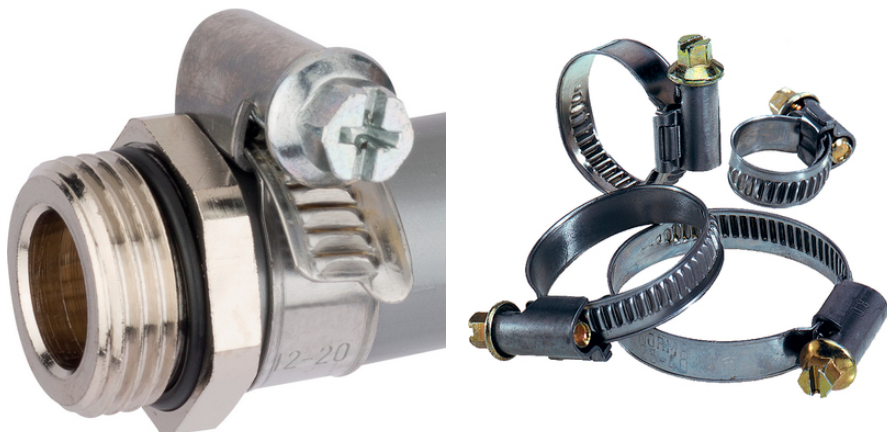


SILVYN® SCH

SILVYN® SCH - Kabelschellen



Optimale Zugentlastung

Nutzen

Ermöglicht eine sichere Zugentlastung
Klemmt mehrere Schlauchabmessungen mit einer Schelle

Anwendungsgebiete

In Kombination mit:
SILVYN® SSV-M/SSVZ-M
SILVYN® SSV/SSV-Z

Produkteigenschaften

Variabler Klemmbereich

Aufbau

Verzinkter Stahlring
Schneckenantrieb

Technische Daten

Klassifikation ETIM 5:

ETIM 5.0 Class-ID: EC000127
ETIM 5.0 Class-Description: Befestigungsschelle

Klassifikation ETIM 6:

ETIM 6.0 Class-ID: EC000127
ETIM 6.0 Class-Description: Befestigungsschelle

Material:

Stahl, verzinkt

Hinweis

Die Fotografien und Grafiken sind nicht maßstäblich und keine detailgetreuen Abbildungen der jeweiligen Produkte. Bei den Preisen handelt es sich um Nettopreise ohne Zuschläge und MwSt. Verkauf nur an Firmenkunden.

SILVYN® SCH

Artikelnummer	Artikelbezeichnung	Klemmbereich in mm	Passend zu SILVYN® SI	Passend zu SILVYN® SP/SP-PU	Stück / VPE
SILVYN® SCH					
52003130	10 - 16 S	10.0 - 16.0	7 x 9 / 9 x 12 / 11 x 14	10 x 14	100
52003140	12 - 20 S	12.0 - 20.0	13 x 16 / 14 x 18	12 x 16	100
52003160	16 - 25 S	16.0 - 25.0	18 x 22	16 x 20	100
52003170	20 - 32 S	20.0 - 32.0	23 x 28	22 x 27	100
52009050	25 - 40 S	25.0 - 40.0	23 x 28 / 32 x 38	30 x 36	100
52009061	35 - 50 S	35.0 - 50.0	32 x 38	38 x 44	50
52009040	40 - 60 S	40.0 - 60.0	-	45 x 51 / 50 x 56	25

Letzte Änderung (03.09.2020)

©2020 Lapp Group - all rights reserved.

Produktmanagement www.lappkabel.deDie aktuellen technischen Daten finden Sie im dazugehörigen Datenblatt.
PN 0456 / 02_03_16