

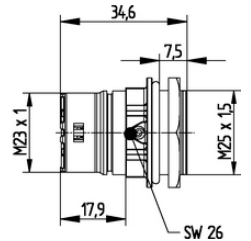
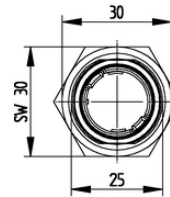
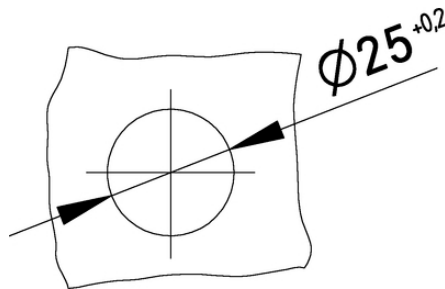
## EPIC® SIGNAL M23 G5

Rundsteckverbinder für Servoleitungen und Encoder

EPIC® M23 Anbaugehäuse für Durchgangsbohrung

### Info

Made in Germany



Maschinen- und Anlagenbau



Windenergie



Gute chemische Beständigkeit



Robust



Störsignale

### Nutzen

Schnelle und einfache Montage  
Nur eine M25 Bohrung notwendig

### Anwendungsgebiete

Anlagenbau  
Servoantriebe und Servokonfektionen  
Mess-, Steuer- und Regeltechnik

### Technische Daten

Klassifikation ETIM 5:

ETIM 5.0 Class-ID: EC000437

Letzte Änderung (09.09.2021)

©2021 Lapp Group - all rights reserved.

Produkt Management [www.lappkabel.de](http://www.lappkabel.de)

Die aktuellen technischen Daten finden Sie im dazugehörigen Datenblatt.

PN 0456 / 02\_03.16

## EPIC® SIGNAL M23 G5

Klassifikation ETIM 6:	ETIM 5.0 Class-Description: Gehäuse für Industriesteckverbinder ETIM 6.0 Class-ID: EC000437 ETIM 6.0 Class-Description: Gehäuse für Industriesteckverbinder
Material:	Gehäuse: Zinkdruckguss vernickelt, Dichtung: FPM
Schutzart:	IP68 (10h/1m)
VDE-geprüft:	Gutachten mit Fertigungsüberwachung: VDE-REG.-Nr. C24 (gemäß EN 61984, SELV nach DIN VDE 0100-410 ist zu gewährleisten) UL File Number: E249137
Temperaturbereich:	-25°C bis +125°C

### Hinweis

Die Fotografien und Grafiken sind nicht maßstäblich und keine detailgetreuen Abbildungen der jeweiligen Produkte. Bei den Preisen handelt es sich um Nettopreise ohne Zuschläge und MwSt. Verkauf nur an Firmenkunden.

**EPIC® SIGNAL M23 G5**

Artikelnummer	Artikel	Kodierung	Befestigungsart	Stück / VPE
Bauform M23 G5 Einbaudose Vorderwandmontage				
44420046	M23 G5	schwarz (N)	M25x1,5 (mit Gegenmutter)	5
44420045	M23 G5	schwarz (N)	M25x1,5 (mit Gegenmutter)	20
44420048	M23 G5	rot (+20°)	M25x1,5 (mit Gegenmutter)	5
44420047	M23 G5	rot (+20°)	M25x1,5 (mit Gegenmutter)	20
44420044	M23 G5	blau (-20°)	M25x1,5 (mit Gegenmutter)	5

Letzte Änderung (09.09.2021)

©2021 Lapp Group - all rights reserved.

Produktmanagement [www.lappkabel.de](http://www.lappkabel.de)Die aktuellen technischen Daten finden Sie im dazugehörigen Datenblatt.  
PN 0456 / 02\_03\_16