

## EPIC® SIGNAL M23 G4

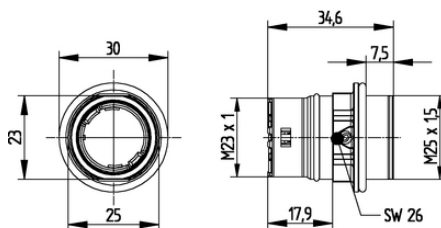
Rundsteckverbinder für Servoleitungen und Encoder

EPIC® M23 Anbaugehäuse zum Einschrauben mit M25 Gewinde

### Info

Zum Einbau in bestehende M25 Gewinde oder Bohrungen

Made in Germany



Maschinen- und Anlagenbau



Windenergie



Gute chemische Beständigkeit



Robust



Störsignale

### Nutzen

Schnelle und einfache Montage

Nur eine M25 Bohrung notwendig

### Anwendungsgebiete

Anlagenbau

Servoantriebe und Servokonfektionen

Mess-, Steuer- und Regeltechnik

### Technische Daten

Letzte Änderung (20.09.2021)

©2021 Lapp Group - all rights reserved.

Produkt Management [www.lappkabel.de](http://www.lappkabel.de)

Die aktuellen technischen Daten finden Sie im dazugehörigen Datenblatt.

PN 0456 / 02\_03.16

## EPIC® SIGNAL M23 G4

Klassifikation ETIM 5:	ETIM 5.0 Class-ID: EC000437 ETIM 5.0 Class-Description: Gehäuse für Industriesteckverbinder
Klassifikation ETIM 6:	ETIM 6.0 Class-ID: EC000437 ETIM 6.0 Class-Description: Gehäuse für Industriesteckverbinder
Material:	Gehäuse: Zinkdruckguss vernickelt, Dichtung: FPM
Schutzart:	IP68 (10h/1m)
VDE-geprüft:	Gutachten mit Fertigungsüberwachung: VDE-REG.-Nr. C24 (gemäß EN 61984, SELV nach DIN VDE 0100-410 ist zu gewährleisten) UL File Number: E249137
Temperaturbereich:	-25°C bis +125°C

### Hinweis

Die Fotografien und Grafiken sind nicht maßstäblich und keine detailgetreuen Abbildungen der jeweiligen Produkte. Bei den Preisen handelt es sich um Nettopreise ohne Zuschläge und MwSt. Verkauf nur an Firmenkunden.

**EPIC® SIGNAL M23 G4**

Artikelnummer	Artikel	Kodierung	Befestigungsart	Stück / VPE
Bauform M23 G4 Einbaudose Vorderwandmontage				
44420032	M23 G4	schwarz (N)	M25x1,5	5
44420031	M23 G4	schwarz (N)	M25x1,5	20
44420034	M23 G4	rot (+20°)	M25x1,5	5
44420033	M23 G4	rot (+20°)	M25x1,5	20
44420030	M23 G4	blau (-20°)	M25x1,5	5

Letzte Änderung (20.09.2021)

©2021 Lapp Group - all rights reserved.

Produktmanagement [www.lappkabel.de](http://www.lappkabel.de)Die aktuellen technischen Daten finden Sie im dazugehörigen Datenblatt.  
PN 0456 / 02\_03\_16