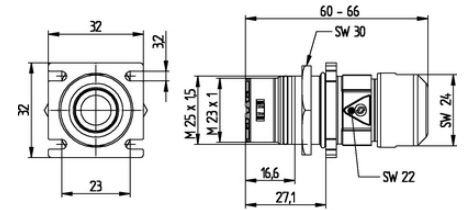
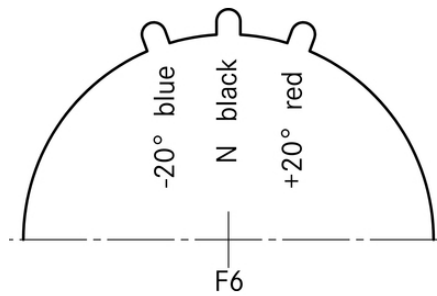


## EPIC® SIGNAL M23 F7

Rundsteckverbinder für Servoleitungen und Encoder

EPIC® M23 Kupplung mit Befestigungsflansch



Störsignale



Integrierte SKINTOP® Verschraubung



Robust



Optimale Zugentlastung



Gute chemische Beständigkeit



Windenergie



Maschinen- und Anlagenbau

### Nutzen

Niederohmiger Schirmkontakt, optimaler EMV-Schutz  
Verwendung von hochwertigen Materialien für erhöhte Beständigkeit

### Anwendungsgebiete

Anlagenbau  
Servoantriebe und Servokonfektionen  
Mess-, Steuer- und Regeltechnik

## EPIC® SIGNAL M23 F7

### Technische Daten

Klassifikation ETIM 5:	ETIM 5.0 Class-ID: EC000437 ETIM 5.0 Class-Description: Gehäuse für Industriesteckverbinder
Klassifikation ETIM 6:	ETIM 6.0 Class-ID: EC000437 ETIM 6.0 Class-Description: Gehäuse für Industriesteckverbinder
Material:	Gehäuse: Zinkdruckguss vernickelt, Dichtung: FPM
Schutzart:	IP68 (10h/1m)
VDE-geprüft:	Gutachten mit Fertigungsüberwachung: VDE-REG.-Nr. C24 (gemäß EN 61984, SELV nach DIN VDE 0100-410 ist zu gewährleisten) UL File Number: E249137
Temperaturbereich:	-25°C bis +125°C

### Hinweis

Die Fotografien und Grafiken sind nicht maßstäblich und keine detailgetreuen Abbildungen der jeweiligen Produkte. Bei den Preisen handelt es sich um Nettopreise ohne Zuschläge und MwSt. Verkauf nur an Firmenkunden.

**EPIC® SIGNAL M23 F7**

Artikelnummer	Artikel	Kodierung	Kabelklemmbereich	Befestigungsart
Bauform M23 F7 Einbaustecker Vorderwandmontage / Hinterwandmontage				
44420009	M23 F7	schwarz (N)	7 - 10	Ø3,2mm (4x), M25x1,5 (mit Gegenmutter)
44420010	M23 F7	schwarz (N)	7 - 10	Ø3,2mm (4x), M25x1,5 (mit Gegenmutter)
44420011	M23 F7	schwarz (N)	9.5 - 13.5	Ø3,2mm (4x), M25x1,5 (mit Gegenmutter)
44420012	M23 F7	schwarz (N)	9.5 - 13.5	Ø3,2mm (4x), M25x1,5 (mit Gegenmutter)
44420001	M23 F7	rot (+20°)	7 - 10	Ø3,2mm (4x), M25x1,5 (mit Gegenmutter)
44420002	M23 F7	rot (+20°)	7 - 10	Ø3,2mm (4x), M25x1,5 (mit Gegenmutter)
44420003	M23 F7	rot (+20°)	9.5 - 13.5	Ø3,2mm (4x), M25x1,5 (mit Gegenmutter)
44420004	M23 F7	rot (+20°)	9.5 - 13.5	Ø3,2mm (4x), M25x1,5 (mit Gegenmutter)
44420005	M23 F7	blau (-20°)	7 - 10	Ø3,2mm (4x), M25x1,5 (mit Gegenmutter)
44420006	M23 F7	blau (-20°)	7 - 10	Ø3,2mm (4x), M25x1,5 (mit Gegenmutter)
44420007	M23 F7	blau (-20°)	9.5 - 13.5	Ø3,2mm (4x), M25x1,5 (mit Gegenmutter)
44420008	M23 F7	blau (-20°)	9.5 - 13.5	Ø3,2mm (4x), M25x1,5 (mit Gegenmutter)

Letzte Änderung (14.12.2019)

©2019 Lapp Group - all rights reserved.

 Produktmanagement [www.lappkabel.de](http://www.lappkabel.de)

 Die aktuellen technischen Daten finden Sie im dazugehörigen Datenblatt.  
 PN 0456 / 02\_03\_16