

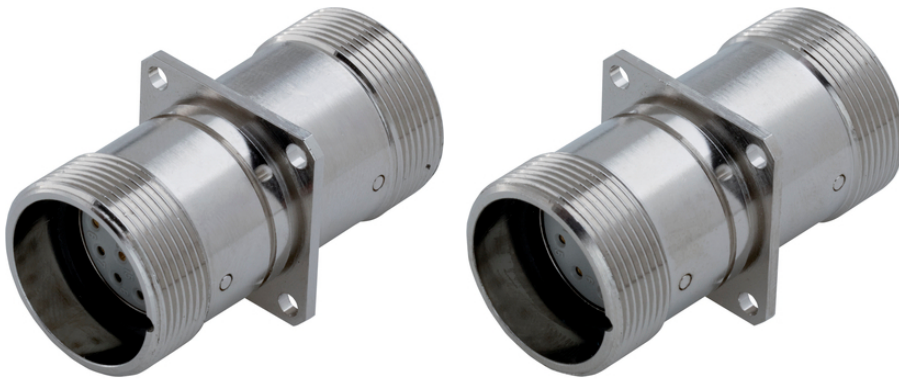
## EPIC® SIGNAL M23 C2

Rundsteckverbinder für Servoleitungen und Encoder

EPIC® M23 Durchführungsstecker für Anschluss von zwei M23 Steckern

### Info

Made in Germany



Maschinen- und Anlagenbau



Windenergie



Gute chemische Beständigkeit



Robust



Störsignale

### Nutzen

Schnelle und einfache Trennung der Verbindung von beiden Seiten einer Wand für den Anschluß von zwei vorkonfektionierten M23 D6 Kabelsteckern

### Anwendungsgebiete

Anlagenbau

Mess-, Steuer- und Regeltechnik

### Technische Daten

Klassifikation ETIM 5:

ETIM 5.0 Class-ID: EC002635

ETIM 5.0 Class-Description: Rundsteckverbinder

Letzte Änderung (02.09.2020)

©2020 Lapp Group - all rights reserved.

Produkt Management [www.lappkabel.de](http://www.lappkabel.de)

Die aktuellen technischen Daten finden Sie im dazugehörigen Datenblatt.

PN 0456 / 02\_03.16

## EPIC® SIGNAL M23 C2

	(Industriesteckverbinder)
Klassifikation ETIM 6:	ETIM 6.0 Class-ID: EC002635 ETIM 6.0 Class-Description: Rundsteckverbinder (Industriesteckverbinder)
Material:	Gehäuse: Kupferlegierung vernickelt, Isolierkörper: Thermoplast, Dichtung: Neopren
Schutzart:	IP 67
Temperaturbereich:	-25°C bis +125°C

### Hinweis

Die Fotografien und Grafiken sind nicht maßstäblich und keine detailgetreuen Abbildungen der jeweiligen Produkte. Bei den Preisen handelt es sich um Nettopreise ohne Zuschläge und MwSt. Verkauf nur an Firmenkunden.

**EPIC® SIGNAL M23 C2**

Artikelnummer	Artikelbeschreibung	Version	Kontakte inklusive	Befestigungsart	Polbild	Stück / VPE
Bauform M23 C2 Durchführungssteckverbinder						
00010108	EPIC® M23 C2 12	schwarz (N)	12	Ø2,7mm (4x)	12E Stift - 12P Buchse	5
00010521	EPIC® M23 C2 17	schwarz (N)	17	Ø2,7mm (4x)	17E Stift - 17P Buchse	5

Letzte Änderung (02.09.2020)

©2020 Lapp Group - all rights reserved.

Produktmanagement [www.lappkabel.de](http://www.lappkabel.de)Die aktuellen technischen Daten finden Sie im dazugehörigen Datenblatt.  
PN 0456 / 02\_03\_16