

EPIC® SIGNAL M23 A1

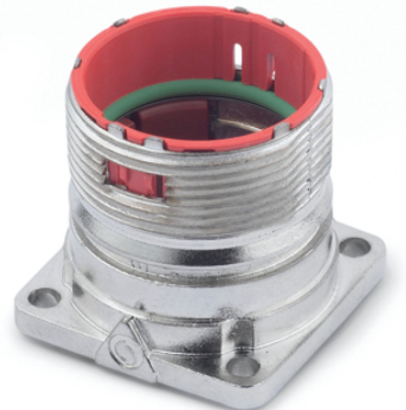
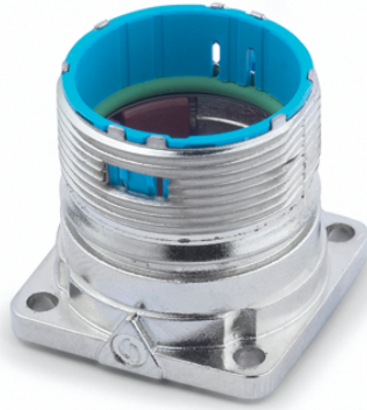
Rundsteckverbinder für Servoleitungen und Encoder

EPIC® M23 Anbaugehäuse für Vorderwandmontage

Info

Farbkodierung für einfaches Stecken

Made in Germany



Maschinen- und Anlagenbau



Windenergie



Gute chemische Beständigkeit



Robust



Störsignale



Wasserdicht



Zulassungsvielfalt

Nutzen

Sichere Befestigung mit 4 Schrauben

Dauerhafter Vibrationsschutz

Letzte Änderung (10.09.2021)

©2021 Lapp Group - all rights reserved.

Produkt Management www.lappkabel.de

Die aktuellen technischen Daten finden Sie im dazugehörigen Datenblatt.

PN 0456 / 02_03.16

EPIC® SIGNAL M23 A1

Anwendungsgebiete

Anlagenbau
Servoantriebe und Servokonfektionen
Mess-, Steuer- und Regeltechnik

Produkteigenschaften

Befestigungsart: Ø2,7mm für Schrauben M2,5. Ø3,2mm für Schrauben M3

Technische Daten

Klassifikation ETIM 5:	ETIM 5.0 Class-ID: EC000437 ETIM 5.0 Class-Description: Gehäuse für Industriesteckverbinder
Klassifikation ETIM 6:	ETIM 6.0 Class-ID: EC000437 ETIM 6.0 Class-Description: Gehäuse für Industriesteckverbinder
Material:	Gehäuse: Zinkdruckguss vernickelt, Dichtung: FPM
Schutzart:	IP68 (10h/1m)
VDE-geprüft:	Gutachten mit Fertigungsüberwachung: VDE-REG.-Nr. C24 (gemäß EN 61984, SELV nach DIN VDE 0100-410 ist zu gewährleisten) UL File Number: E249137
Temperaturbereich:	-25°C bis +125°C

Hinweis

Die Fotografien und Grafiken sind nicht maßstäblich und keine detailgetreuen Abbildungen der jeweiligen Produkte. Bei den Preisen handelt es sich um Nettopreise ohne Zuschläge und MwSt. Verkauf nur an Firmenkunden.

EPIC® SIGNAL M23 A1

Artikelnummer	Artikel	Kodierung	Befestigungsart	Stück / VPE
Bauform M23 A1 Einbaudose Vorderwandmontage				
72004000	M23 A1	schwarz (N)	Ø2,7mm (4x)	5
72004010	M23 A1	schwarz (N)	Ø2,7mm (4x)	20
72004200	M23 A1	rot (+20°)	Ø2,7mm (4x)	5
72004210	M23 A1	rot (+20°)	Ø2,7mm (4x)	20
72004100	M23 A1	blau (-20°)	Ø2,7mm (4x)	5
72004110	M23 A1	blau (-20°)	Ø2,7mm (4x)	20

Letzte Änderung (10.09.2021)

©2021 Lapp Group - all rights reserved.

Produktmanagement www.lappkabel.deDie aktuellen technischen Daten finden Sie im dazugehörigen Datenblatt.
PN 0456 / 02_03_16

EPIC® SIGNAL M23 A1