

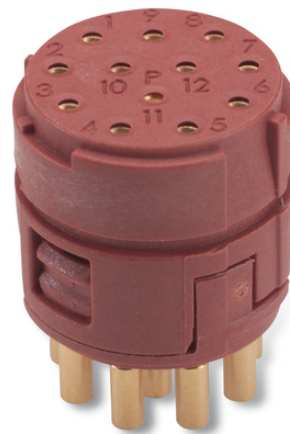
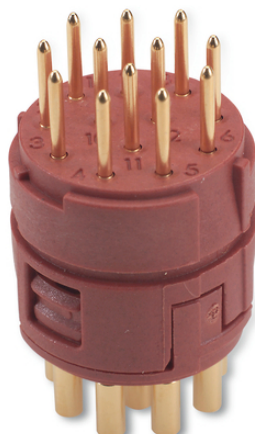
## EPIC® SIGNAL M23 Einsätze 12 polig

Einsätze für Rundsteckverbinder M23

EPIC® SIGNAL M23 Einsätze 12 polig für die M23 Rundsteckverbinderserie

### Info

Made in Germany



Maschinen- und Anlagenbau



Windenergie



Gute chemische Beständigkeit



Mechanische Beständigkeit



Montagezeit



Robust



Zulassungsvielfalt

### Nutzen

Universelle Weiterverarbeitung der M23 Einsätze durch unterschiedliche Verpackungseinheiten. Komplett bestückt mit passenden Lötkontakten oder unbestückt für individuelle Bestückung mit Löt- oder Crimpkontakten

### Anwendungsgebiete

Letzte Änderung (30.09.2021)

©2021 Lapp Group - all rights reserved.

Produkt Management [www.lappkabel.de](http://www.lappkabel.de)

Die aktuellen technischen Daten finden Sie im dazugehörigen Datenblatt.

PN 0456 / 02\_03.16

## EPIC® SIGNAL M23 Einsätze 12 polig

Anlagenbau  
Mess-, Steuer- und Regeltechnik  
Apparatebau

### Technische Daten

Klassifikation ETIM 5:	ETIM 5.0 Class-ID: EC000438 ETIM 5.0 Class-Description: Kontakteinsatz für Industriesteckverbinder
Klassifikation ETIM 6:	ETIM 6.0 Class-ID: EC000438 ETIM 6.0 Class-Description: Kontakteinsatz für Industriesteckverbinder
Bemessungsspannung in V:	gemäß IEC 61984: 100 V
Bemessungsstoßspannung:	1,5 kV
Bemessungsstrom in A:	7 A
Verschmutzungsgrad:	3
Durchgangswiderstand:	< 4 mOhm
Kontakte:	Messing vergoldet
Kontaktzahlen:	12 12*1mm Kontakte
Leitungsanschluss:	Crimpschluss: 0,14 - 1,0 mm <sup>2</sup> Lötanschluss: bis 1,0 mm <sup>2</sup>
Steckzyklen:	100
VDE-geprüft:	Gutachten mit Fertigungsüberwachung: VDE-REG.-Nr. C24 (gemäß EN 61984, SELV nach DIN VDE 0100-410 ist zu gewährleisten) UL File Number: E249137
Temperaturbereich:	-25°C bis +125°C

### Hinweis

Die Einsätze sind sowohl für Stift- als auch für Buchsenkontakte geeignet. Für eine komplette Verbindung benötigen Sie jeweils ein P-Teil und ein E-Teil. P-Teil = linksdrehend, E-Teil = rechtsdrehend  
Die Fotografien und Grafiken sind nicht maßstäblich und keine detailgetreuen Abbildungen der jeweiligen Produkte.  
Bei den Preisen handelt es sich um Nettopreise ohne Zuschläge und MwSt. Verkauf nur an Firmenkunden.

**EPIC® SIGNAL M23 Einsätze 12 polig**

Artikelnummer	Artikelbeschreibung	Einsätze	Kontakte inklusive	Polbild	Stück / VPE
Einsätze 12polig, P-Teil = linksdrehend (Steckansicht gegen Uhrzeigersinn)					
73002712	P-Teil	Unbestückt	-	12	5
73002713	P-Teil	Unbestückt	-	12	20
73002714	P-Teil	+ Stiftkontakte löten	12	12	5
73002715	P-Teil	+ Stiftkontakte löten	12	12	20
73002716	P-Teil	+ Buchsenkontakte löten	12	12	5
73002717	P-Teil	+ Buchsenkontakte löten	12	12	20
Einsätze 12polig, E-Teil = rechtsdrehend (Steckansicht im Uhrzeigersinn)					
73002718	E-Teil	Unbestückt	-	12	5
73002719	E-Teil	Unbestückt	-	12	20
73002720	E-Teil	+ Stiftkontakte löten	12	12	5
73002721	E-Teil	+ Stiftkontakte löten	12	12	20
73002722	E-Teil	+ Buchsenkontakte löten	12	12	5
73002723	E-Teil	+ Buchsenkontakte löten	12	12	20

Letzte Änderung (30.09.2021)

©2021 Lapp Group - all rights reserved.

 Produktmanagement [www.lappkabel.de](http://www.lappkabel.de)

 Die aktuellen technischen Daten finden Sie im dazugehörigen Datenblatt.  
 PN 0456 / 02\_03\_16

**EPIC® SIGNAL M23 Einsätze 12 polig**

