

EPIC® SIGNAL M17 A1

Rundsteckverbinder für Servoantriebe und Energieversorgung.

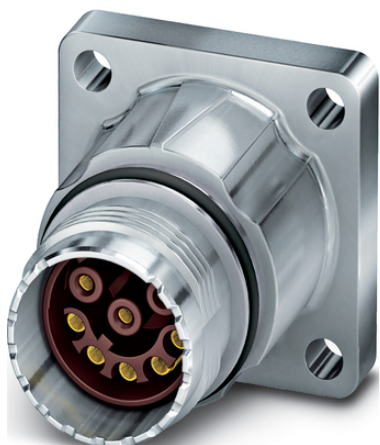
EPIC® M17 SIGNAL Anbaugehäuse

Info

Steckverbinder für geschirmte Datenleitungen

Die Kontakte müssen separat bestellt werden

Made in Germany



Maschinen- und Anlagenbau



Mechanische Beständigkeit



Optimale Zugentlastung



Platzbedarf



Störsignale



Wasserdicht

Nutzen

Kompakte Bauform: Geringer Platzbedarf

EMV Schutz

Anwendungsgebiete

Feedback / Signalleitungen

Technische Daten

Klassifikation ETIM 5:

ETIM 5.0 Class-ID: EC002635

ETIM 5.0 Class-Description: Rundsteckverbinder
(Industriesteckverbinder)

Letzte Änderung (04.07.2020)

©2020 Lapp Group - all rights reserved.

Produkt Management www.lappkabel.de

Die aktuellen technischen Daten finden Sie im dazugehörigen Datenblatt.

PN 0456 / 02_03.16

EPIC® SIGNAL M17 A1

Klassifikation ETIM 6:	ETIM 6.0 Class-ID: EC002635 ETIM 6.0 Class-Description: Rundsteckverbinder (Industriesteckverbinder)
Bemessungsspannung in V:	60 V
Bemessungsstoßspannung:	1,5 kV
Bemessungsstrom in A:	3,6 A
Verschmutzungsgrad:	3
Kontakte:	Messing vergoldet
Kontaktzahlen:	Kontakte: 8(1mm), 17(0,6mm)
Leistungsanschluss:	Crimpanschluss: 0,06 - 0,56 mm ² (0,6mm Kontakte) Crimpanschluss: 0,06 - 1,0 mm ² (1mm Kontakte)
Material:	Gehäuse: Zinkdruckguss vernickelt, Messing vernickelt Isolierkörper: PA, Dichtung: FPM
Schutzart:	IP 67
Steckzyklen:	100
Temperaturbereich:	-40°C bis +125°C

Hinweis

Die Fotografien und Grafiken sind nicht maßstäblich und keine detailgetreuen Abbildungen der jeweiligen Produkte. Bei den Preisen handelt es sich um Nettopreise ohne Zuschläge und MwSt. Verkauf nur an Firmenkunden.

EPIC® SIGNAL M17 A1

Artikelnummer	Artikelbeschreibung	Befestigungsart	Polbild	Stück / VPE
Bauform M17 A1, Vorderwandmontage				
44423110	EPIC® M17 Buchse	Ø2,7mm (4x)	8	5
44423108	EPIC® M17 Stift	Ø2,7mm (4x)	8	5
44423111	EPIC® M17 Buchse	Ø2,7mm (4x)	17	5
44423109	EPIC® M17 Stift	Ø2,7mm (4x)	17	5

Letzte Änderung (04.07.2020)

©2020 Lapp Group - all rights reserved.

Produktmanagement www.lappkabel.deDie aktuellen technischen Daten finden Sie im dazugehörigen Datenblatt.
PN 0456 / 02_03_16