

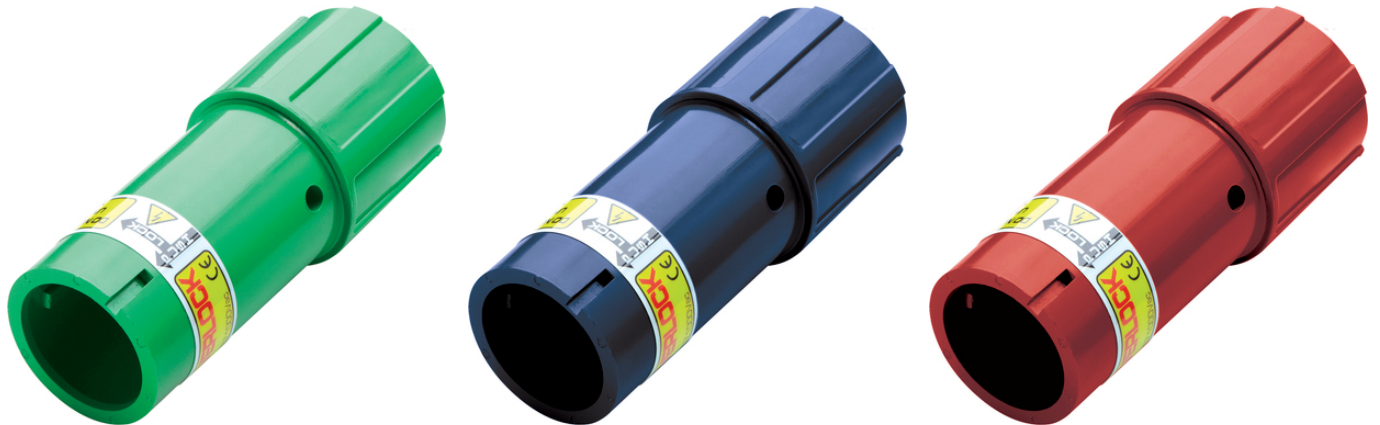
## EPIC® POWERLOCK D6 S

Einpoliger Rundsteckverbinder für mobile Energieverteilung, Elektromotoren und Generatoren

EPIC® POWERLOCK Kabelstecker Quelle 400A für Schraubanschluss bis 120mm<sup>2</sup>

### Info

Made in Europe



Großer Klemmbereich



Optimale Zugentlastung



Robust



Sicherheit



Wasserdicht

### Nutzen

Robust gegen mechanische Einflüsse in rauen Umgebungsbedingungen  
Steckverbinder in harmonisierten Farben nach Europäischer Norm  
jede Farbe unterschiedlich kodiert um Fehlsteckung zu verhindern

### Anwendungsgebiete

Für Erneuerbare-Energien-Anlagen z.B. Windkraftanlagen  
Für mobile und stationäre Energieverteilung  
Für die Anbindung von Motoren, Transformatoren und Generatoren  
Veranstaltungstechnik

Letzte Änderung (02.10.2021)

©2021 Lapp Group - all rights reserved.

Produkt Management [www.lappkabel.de](http://www.lappkabel.de)

Die aktuellen technischen Daten finden Sie im dazugehörigen Datenblatt.

PN 0456 / 02\_03.16

## EPIC® POWERLOCK D6 S

### Produkteigenschaften

Stecker gerade mit M40 Gewinde

SKINTOP® ST-M 40 oder STR-M 40 separat bestellen

Kontaktbefestigung durch Kontakthaltestift, jeder Stift kann nur einmal verwendet werden

Gehäuse ohne Kontakt, Kontakt separat bestellen

### Technische Daten

Klassifikation ETIM 5:	ETIM 5.0 Class-ID: EC000437 ETIM 5.0 Class-Description: Gehäuse für Industriesteckverbinder
Klassifikation ETIM 6:	ETIM 6.0 Class-ID: EC000437 ETIM 6.0 Class-Description: Gehäuse für Industriesteckverbinder
Bemessungsspannung in V:	1000 V
Bemessungsstoßspannung:	8 kV
Bemessungsstrom in A:	Schraub max. 400 A
Verschmutzungsgrad:	3
Kontakte:	Schraubanschluss: Messing, versilbert
Kontaktzahlen:	1
Leistungsanschluss:	Schraubanschluss: 50 - 120 mm <sup>2</sup>
Material:	Gehäuse: PBT Kontakthaltestift: PA
Schutzart:	IP 67 (maximal erreichbar, abhängig von verwendeter Kabelverschraubung) IP 20 (ungesteckt)
Steckzyklen:	500
VDE-geprüft:	VDE Reg. Nr. D42
Temperaturbereich:	-25°C bis +125°C

### Hinweis

Die Fotografien und Grafiken sind nicht maßstäblich und keine detailgetreuen Abbildungen der jeweiligen Produkte. Bei den Preisen handelt es sich um Nettopreise ohne Zuschläge und MwSt. Verkauf nur an Firmenkunden.

**EPIC® POWERLOCK D6 S**

Artikelnummer	Artikelbeschreibung	M	Polbild	Stück / VPE
44420267	POWERLOCK D6 PE/GN	40	PE, Grün	1
44420268	POWERLOCK D6 N/BL	40	N, Blau	1
44420269	POWERLOCK D6 L1/BN	40	L1, Braun	1
44420270	POWERLOCK D6 L2/BK	40	L2, Schwarz	1
44420271	POWERLOCK D6 L3/GY	40	L3, Grau	1
Für Gleichstromanwendungen in Verbindung mit L2/schwarz				
44420305	POWERLOCK D6 L1/RD	40	L1, Rot	1

Letzte Änderung (02.10.2021)

©2021 Lapp Group - all rights reserved.

Produktmanagement [www.lappkabel.de](http://www.lappkabel.de)Die aktuellen technischen Daten finden Sie im dazugehörigen Datenblatt.  
PN 0456 / 02\_03\_16

## EPIC® POWERLOCK D6 S

