

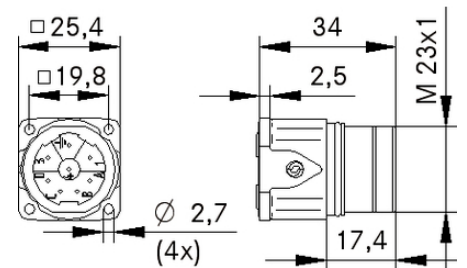
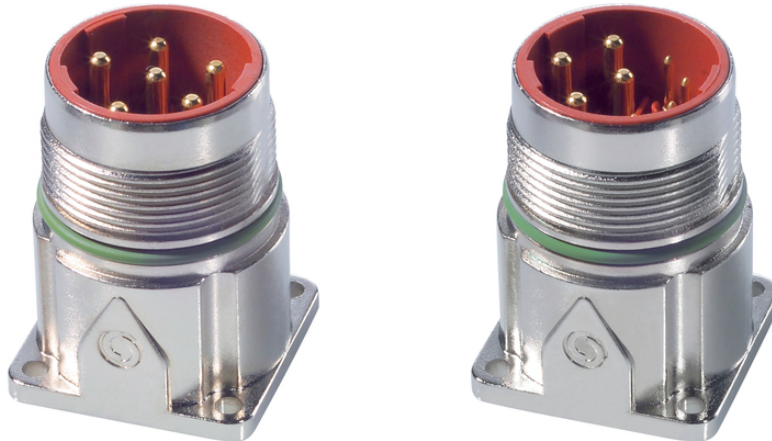
EPIC® POWER LS1 A1

Rundsteckverbinder für Servoantriebe und Energieversorgung.

EPIC® LS1 Leistungsstecker Anbaugehäuse für Vorderwandmontage

Info

Made in Germany



-  Maschinen- und Anlagenbau
-  Windenergie
-  Gute chemische Beständigkeit
-  Korrosionsbeständig
-  Maximaler Vibrationsschutz
-  Mechanische Beständigkeit
-  Montagezeit
-  Platzbedarf
-  Robust

EPIC® POWER LS1 A1



Störsignale



Wasserdicht



Zulassungsvielfalt

Nutzen

Hohe Leistung bei kleinstem Bauraum, Optimal für Elektromotoren
EMV optimiertes Design
Sicherer Einsatz im Feld durch hohe Schutzarten

Anwendungsgebiete

Anlagenbau
Servoantriebe und Servokonfektionen

Technische Daten

Klassifikation ETIM 5:	ETIM 5.0 Class-ID: EC002635 ETIM 5.0 Class-Description: Rundsteckverbinder (Industriesteckverbinder)
Klassifikation ETIM 6:	ETIM 6.0 Class-ID: EC002635 ETIM 6.0 Class-Description: Rundsteckverbinder (Industriesteckverbinder)
Bemessungsspannung in V:	630 V (2mm Kontakte) 250 V (1 mm Kontakte)
Bemessungsstoßspannung:	6 kV (2 mm Kontakte) 4 kV (1 mm Kontakte)
Bemessungsstrom in A:	26A/3+PE+4, 25A/5+PE (2mm Kontakte) 7 A (1 mm Kontakte)
Verschmutzungsgrad:	3
Durchgangswiderstand:	< 4 mOhm
Kontakte:	Messing vergoldet
Kontaktzahlen:	3+PE+4(2mm/1mm) 5+PE(2mm)
Leitungsanschluss:	Crimpanschluss: 0,5 - 2,5 mm ² (2mm Kontakte) Crimpanschluss: 0,14 - 1,0 mm ² (1mm Kontakte)
Material:	Gehäuse: Zinkdruckguss vernickelt, Messing vernickelt Isolierkörper: PA, Dichtung: FPM
Schutzart:	IP68 (10h/1m)
Steckzyklen:	500
VDE-geprüft:	Gutachten mit Fertigungsüberwachung: VDE-REG.-Nr. B25
Temperaturbereich:	-25°C bis +125°C

Hinweis

Letzte Änderung (02.09.2020)
©2020 Lapp Group - all rights reserved.
Produkt Management www.lappkabel.de
Die aktuellen technischen Daten finden Sie im dazugehörigen Datenblatt.
PN 0456 / 02_03.16

EPIC® POWER LS1 A1

Die Fotografien und Grafiken sind nicht maßstäblich und keine detailgetreuen Abbildungen der jeweiligen Produkte.
Bei den Preisen handelt es sich um Nettopreise ohne Zuschläge und MwSt. Verkauf nur an Firmenkunden.

EPIC® POWER LS1 A1

Artikelnummer	Artikelbeschreibung	Kontakte inklusive	Klemmbereich in mm	Befestigungsart	Polbild	Stück / VPE
Bauform LS1 A1 Vorderwandmontage, 6polig, für Stiftkontakte						
76003000	LS1 A1	6	-	Ø2,7mm (4x)	5+PE	5
76003510	LS1 A1	-	-	Ø2,7mm (4x)	5+PE	20
Bauform LS1 A1, Vorderwandmontage, 8-polig für Stiftkontakte						
76004000	LS1 A1	8	-	Ø2,7mm (4x)	3+PE+4	5
76004510	LS1 A1	-	-	Ø2,7mm (4x)	3+PE+4	20

Letzte Änderung (02.09.2020)

©2020 Lapp Group - all rights reserved.

Produktmanagement www.lappkabel.deDie aktuellen technischen Daten finden Sie im dazugehörigen Datenblatt.
PN 0456 / 02_03_16