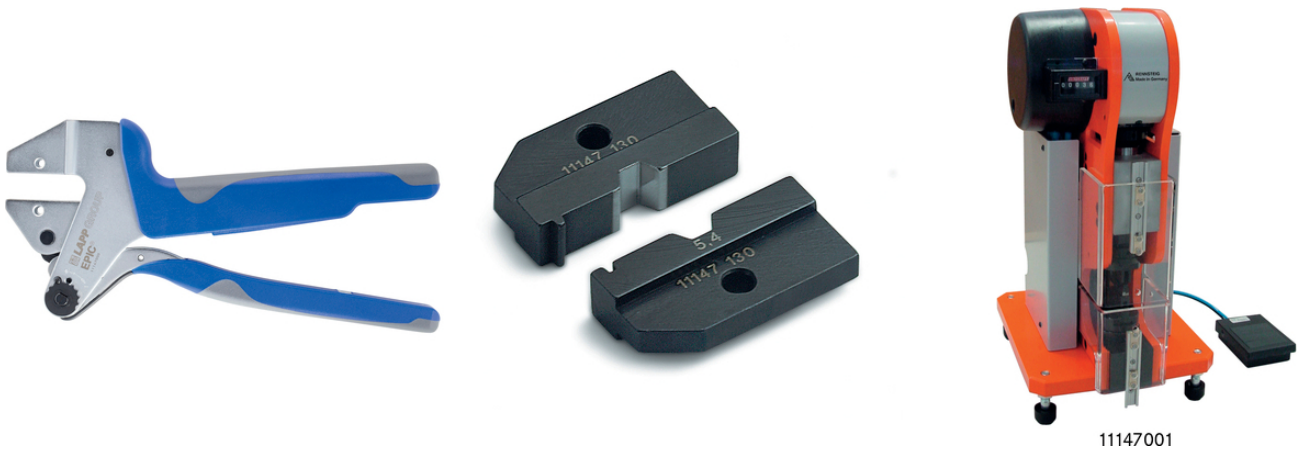


EPIC® Werkzeuge für Kontakte MC Koax

für Einsätze und Module der EPIC® Rechtecksteckverbinder

Die Koax-Kontakte erfordern ein Spezialwerkzeug. Verwenden Sie daher die professionelle Crimpzange oder das professionelle Lösewerkzeug.



Produkteigenschaften

Locator und Crimpbacken passen zur Crimpzange 11147000 und zur Crimpmaschine 11147001

Hinweis

Die Fotografien und Grafiken sind nicht maßstäblich und keine detailgetreuen Abbildungen der jeweiligen Produkte. Bei den Preisen handelt es sich um Nettopreise ohne Zuschläge und MwSt. Verkauf nur an Firmenkunden.

EPIC® Werkzeuge für Kontakte MC Koax

Artikelnummer	Artikelbeschreibung	Einsätze	Version	Bemerkung	Stück / VPE
Werkzeuge					
11147000	Crimpzange	ohne Crimpbacken, ohne Locator	Im Werkzeugkoffer	-	1
11147001	Crimpmaschine	ohne Crimpbacken, ohne Locator	Pneumatisch, 5-10 bar	-	1
11147130	Crimpbacken	-	Für Crimpwerkzeuge 11147000, 11147001	Für Koax-Kontakte 11214200, 11219200	1
11171100	Lösewerkzeug	-	-	Für Kontakte: MC 3,6 gedreht	1

Letzte Änderung (02.09.2020)

©2020 Lapp Group - all rights reserved.

Produktmanagement www.lappkabel.deDie aktuellen technischen Daten finden Sie im dazugehörigen Datenblatt.
PN 0456 / 02_03_16