

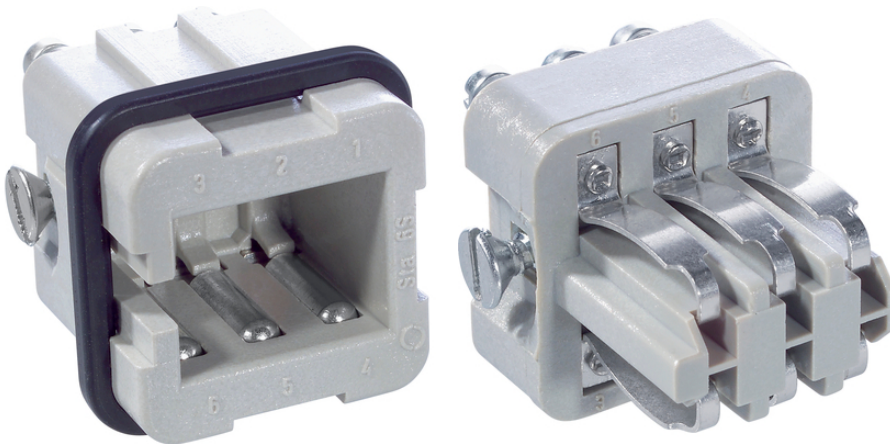
EPIC® STA 6 Schraubanschluss

Die bewährten STA Einsätze mit Federkontakten

Der Einsatz mit Schraubanschluss ist dank seiner starken Kontaktfedern eine bewährte Wahl. Er kann beispielsweise in Schaltschränken verwendet werden.

Info

Für zuverlässige Signalübertragung unter anspruchsvollen Umweltbedingungen
 Mechanisch robuste Federkontakte
 Made in Germany



Maschinen- und Anlagenbau

Nutzen

gute Kontaktierung durch die starken Kontaktfedern.
 Die bewährten STA Einsätze mit Federkontakten

Anwendungsgebiete

Steuerungsanlagen
 Einschubtechnik
 Elektroniklabor

Technische Daten

Klassifikation ETIM 5:

ETIM 5.0 Class-ID: EC000438
 ETIM 5.0 Class-Description: Kontakteinsatz für Industriesteckverbinder

Klassifikation ETIM 6:

ETIM 6.0 Class-ID: EC000438
 ETIM 6.0 Class-Description: Kontakteinsatz für Industriesteckverbinder

Bemessungsspannung in V:

IEC: 24 V AC, 60 V DC
 UL: 48 V
 CSA: 48 V

Bemessungsstrom in A:

IEC: 10 A

Letzte Änderung (04.10.2021)

©2021 Lapp Group - all rights reserved.

Produkt Management www.lappkabel.de

Die aktuellen technischen Daten finden Sie im dazugehörigen Datenblatt.

PN 0456 / 02_03.16

EPIC® STA 6 Schraubanschluss

	UL: 10 A
	CSA: 10 A
Verschmutzungsgrad:	2
Durchgangswiderstand:	< 3 mOhm
Kontakte:	Kupferlegierung, verzinkt
Kontaktzahlen:	6
Leistungsanschluss:	Schraubanschluss: 0,5 - 1,5 mm ²
Abisolierlänge (mm):	5
Steckzyklen:	100
VDE-geprüft:	UL-geprüft: UL File Number: E75770
Temperaturbereich:	-40°C bis +80°C

Hinweis

Die Fotografien und Grafiken sind nicht maßstäblich und keine detailgetreuen Abbildungen der jeweiligen Produkte. Bei den Preisen handelt es sich um Nettopreise ohne Zuschläge und MwSt. Verkauf nur an Firmenkunden.

EPIC® STA 6 Schraubanschluss

Artikelnummer	Artikelbeschreibung	Kontakttyp	Anzahl Arbeitskontakte	Stück / VPE
STA 6 Schraubanschluss				
10486100	STA 6 SS	Stift	1 - 6	10
10488100	STA 6 FS	Feder	1 - 6	10

Letzte Änderung (04.10.2021)

©2021 Lapp Group - all rights reserved.

Produktmanagement www.lappkabel.de

Die aktuellen technischen Daten finden Sie im dazugehörigen Datenblatt.
PN 0456 / 02_03_16