

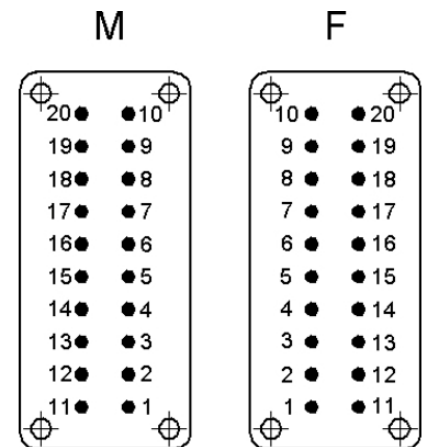
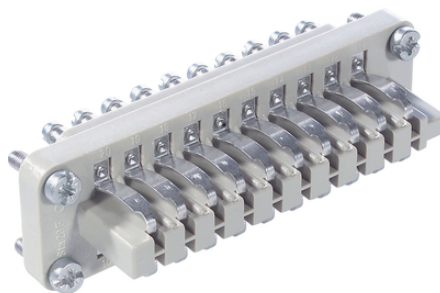
EPIC® STA 20 Schraubanschluss

Die bewährten STA Einsätze mit Federkontakten

Der Einsatz mit 20 Kontakten ist für den Schraubanschluss geeignet und dank seiner starken Kontaktfedern eine bewährte Wahl. Er eignet sich für Steuerungssysteme.

Info

Für zuverlässige Signalübertragung unter anspruchsvollen Umweltbedingungen
Mechanisch robuste Federkontakte



Maschinen- und Anlagenbau

Nutzen

gute Kontaktierung durch die starken Kontaktfedern.
Die bewährten STA Einsätze mit Federkontakten

Anwendungsgebiete

Steuerungsanlagen
Einschubtechnik
Elektroniklabor

Technische Daten

Klassifikation ETIM 5:

ETIM 5.0 Class-ID: EC000438

ETIM 5.0 Class-Description: Kontakteinsatz für Industriesteckverbinder

Klassifikation ETIM 6:

ETIM 6.0 Class-ID: EC000438

ETIM 6.0 Class-Description: Kontakteinsatz für Industriesteckverbinder

Bemessungsspannung in V:

IEC: 24 V AC, 60 V DC

UL: 48 V

CSA: 48 V

Bemessungsstrom in A:

IEC: 7 A

Letzte Änderung (29.07.2019)

©2019 Lapp Group - all rights reserved.

Produkt Management www.lappkabel.de

Die aktuellen technischen Daten finden Sie im dazugehörigen Datenblatt.

PN 0456 / 02_03.16

EPIC® STA 20 Schraubanschluss

	UL: 7 A
	CSA: 7 A
Verschmutzungsgrad:	2
Durchgangswiderstand:	< 3 mOhm
Kontakte:	Kupferlegierung, verzinkt
Kontaktzahlen:	20
Leistungsanschluss:	Schraubanschluss: 0,5 - 1,5 mm ²
Abisolierlänge (mm):	5
Steckzyklen:	100
VDE-geprüft:	UL-geprüft: UL File Number: E75770
Temperaturbereich:	-40°C bis +80°C

Hinweis

Die Fotografien und Grafiken sind nicht maßstäblich und keine detailgetreuen Abbildungen der jeweiligen Produkte. Bei den Preisen handelt es sich um Nettopreise ohne Zuschläge und MwSt. Verkauf nur an Firmenkunden.

EPIC® STA 20 Schraubanschluss

Artikelnummer	Artikelbeschreibung	Kontakttyp	Anzahl Arbeitskontakte	Stück / VPE
STA 20 Schraubanschluss				
10501100	STA 20 SS	Stift	1 - 20	5
10503100	STA 20 FS	Feder	1 - 20	5

Letzte Änderung (29.07.2019)

©2019 Lapp Group - all rights reserved.

Produktmanagement www.lappkabel.de

Die aktuellen technischen Daten finden Sie im dazugehörigen Datenblatt.
PN 0456 / 02_03_16

EPIC® STA 20 Schraubanschluss

