

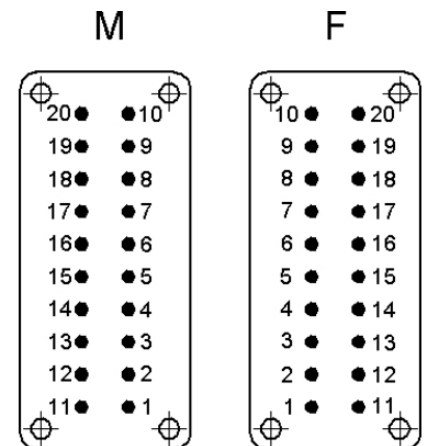
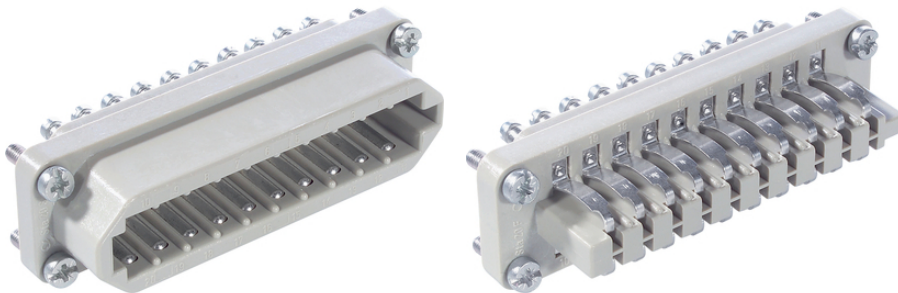
EPIC® STA 20 Lötanschluss

Die bewährten STA Einsätze mit Federkontakten

Der Steckereinsatz für den Lötanschluss ist ideal für Schaltschränke geeignet. Außerdem hat er starke Kontaktfedern.

Info

Für zuverlässige Signalübertragung unter anspruchsvollen Umweltbedingungen
Mechanisch robuste Federkontakte



Maschinen- und Anlagenbau

Nutzen

gute Kontaktierung durch die starken Kontaktfedern.
Die bewährten STA Einsätze mit Federkontakten

Anwendungsgebiete

Steuerungsanlagen
Einschubtechnik
Elektroniklabor

Technische Daten

Klassifikation ETIM 5:

ETIM 5.0 Class-ID: EC000438

ETIM 5.0 Class-Description: Kontakteinsatz für Industriesteckverbinder

Klassifikation ETIM 6:

ETIM 6.0 Class-ID: EC000438

ETIM 6.0 Class-Description: Kontakteinsatz für Industriesteckverbinder

Bemessungsspannung in V:

IEC: 24 V AC, 60 V DC

UL: 48 V

CSA: 48 V

Bemessungsstrom in A:

IEC: 7 A

UL: 7 A

Letzte Änderung (20.08.2019)

©2019 Lapp Group - all rights reserved.

Produkt Management www.lappkabel.de

Die aktuellen technischen Daten finden Sie im dazugehörigen Datenblatt.

PN 0456 / 02_03.16

EPIC® STA 20 Lötanschluss

	CSA: 7 A
Verschmutzungsgrad:	2
Durchgangswiderstand:	< 3 mOhm
Kontakte:	Kupferlegierung, verzinkt
Kontaktzahlen:	20
Leistungsanschluss:	Lötanschluss: bis 1,5mm ²
Abisolierlänge (mm):	5
Steckzyklen:	100
VDE-geprüft:	UL-geprüft: UL File Number: E75770
Temperaturbereich:	-40°C bis +80°C

Hinweis

Die Fotografien und Grafiken sind nicht maßstäblich und keine detailgetreuen Abbildungen der jeweiligen Produkte. Bei den Preisen handelt es sich um Nettopreise ohne Zuschläge und MwSt. Verkauf nur an Firmenkunden.

EPIC® STA 20 Lötanschluss

Artikelnummer	Artikelbeschreibung	Kontakttyp	Anzahl Arbeitskontakte	Stück / VPE
STA 20 Lötanschluss				
10500200	STA 20 SL	Stift	1 - 20	5
10502200	STA 20 FL	Feder	1 - 20	5

Letzte Änderung (20.08.2019)

©2019 Lapp Group - all rights reserved.

Produktmanagement www.lappkabel.de

Die aktuellen technischen Daten finden Sie im dazugehörigen Datenblatt.
PN 0456 / 02_03_16

EPIC® STA 20 Lötanschluss

