

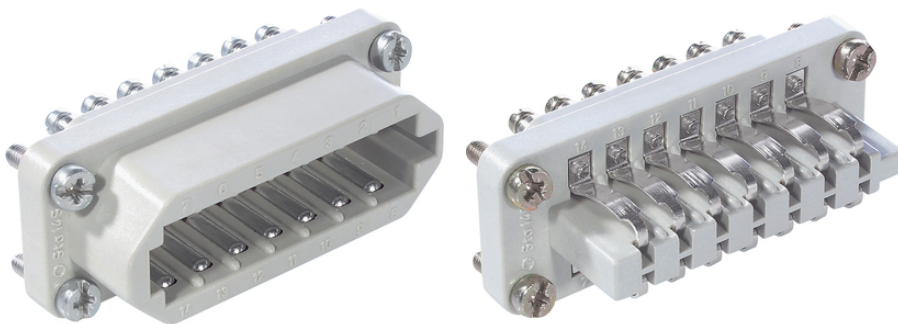
EPIC® STA 14 Lötanschluss

Die bewährten STA Einsätze mit Federkontakten

Der Steckereinsatz für Lötanschluss mit einem Innenwiderstand von weniger als 3 Milliohm ist die perfekte Wahl für Schaltschränke und Elektronik-Laboratorien.

Info

Für zuverlässige Signalübertragung unter anspruchsvollen Umweltbedingungen
 Mechanisch robuste Federkontakte
 Made in Germany



Maschinen- und Anlagenbau

Nutzen

gute Kontaktierung durch die starken Kontakfedern.
 Die bewährten STA Einsätze mit Federkontakten

Anwendungsgebiete

Steuerungsanlagen
 Einschubtechnik
 Elektroniklabor

Technische Daten

Klassifikation ETIM 5:

ETIM 5.0 Class-ID: EC000438

ETIM 5.0 Class-Description: Kontakteinsatz für Industriesteckverbinder

Klassifikation ETIM 6:

ETIM 6.0 Class-ID: EC000438

ETIM 6.0 Class-Description: Kontakteinsatz für Industriesteckverbinder

Bemessungsspannung in V:

IEC: 24 V AC, 60 V DC

UL: 48 V

CSA: 48 V

Bemessungsstrom in A:

IEC: 7,5 A

Letzte Änderung (03.10.2021)

©2021 Lapp Group - all rights reserved.

Produkt Management www.lappkabel.de

Die aktuellen technischen Daten finden Sie im dazugehörigen Datenblatt.

PN 0456 / 02_03.16

EPIC® STA 14 Lötanschluss

	UL: 7,5 A CSA: 7,5 A
Verschmutzungsgrad:	2
Durchgangswiderstand:	< 3 mOhm
Kontakte:	Kupferlegierung, verzinkt
Kontaktzahlen:	14
Leistungsanschluss:	Lötanschluss: bis 1,5mm ²
Abisolierlänge (mm):	5
Steckzyklen:	100
VDE-geprüft:	UL-geprüft: UL File Number: E75770
Temperaturbereich:	-40°C bis +80°C

Hinweis

Die Fotografien und Grafiken sind nicht maßstäblich und keine detailgetreuen Abbildungen der jeweiligen Produkte. Bei den Preisen handelt es sich um Nettopreise ohne Zuschläge und MwSt. Verkauf nur an Firmenkunden.

EPIC® STA 14 Lötanschluss

Artikelnummer	Artikelbeschreibung	Kontakttyp	Anzahl Arbeitskontakte	Stück / VPE
STA 14 Lötanschluss				
10490200	STA 14 SL	Stift	1 - 14	5
10492200	STA 14 FL	Feder	1 - 14	5

Letzte Änderung (03.10.2021)

©2021 Lapp Group - all rights reserved.

Produktmanagement www.lappkabel.de

Die aktuellen technischen Daten finden Sie im dazugehörigen Datenblatt.
PN 0456 / 02_03_16