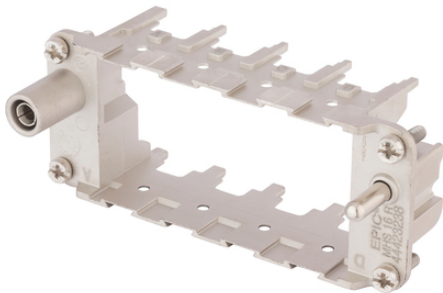


## EPIC® MH 16 Multirahmen

Hohe Flexibilität durch die beliebige Kombination von Einsätzen in einem Steckverbinder

### Info

Modulares Steckverbindersystem, steckbar mit dem Marktstandard  
Rahmensystem zur Aufnahme von Modulen



Maschinen- und Anlagenbau



Schienerverkehr



Solarenergie



Windenergie



Montagezeit

### Nutzen

Multirahmen für die Aufnahme von eigenen und Fremdmodulen

EPIC® MH System ist mit dem Marktstandard steckbar

Die Mischbestückung von verschiedenen Funktionen in einem Steckverbinder garantiert eine hohe Flexibilität

Einsatz für Bahnanwendungen

- Brandschutz in Schienenfahrzeugen: Prüfung nach EN 45545-2. Anforderungssatz R22 und R23. Gefahrenniveau HL1, HL2 und HL3.

PE Anschluss von 1mm<sup>2</sup> bis 6mm<sup>2</sup> mit Aderendhülse, 10mm<sup>2</sup> mit Adapter

### Anwendungsgebiete

Maschinenbau

Roboterindustrie

Anlagenbau

Erneuerbare Energien

Bahnanwendungen / Fahrzeugbau

Letzte Änderung (05.09.2020)

©2020 Lapp Group - all rights reserved.

Produkt Management [www.lappkabel.de](http://www.lappkabel.de)

Die aktuellen technischen Daten finden Sie im dazugehörigen Datenblatt.

PN 0456 / 02\_03.16

## EPIC® MH 16 Multirahmen

### Technische Daten

Klassifikation ETIM 5:	ETIM 5.0 Class-ID: EC002641 ETIM 5.0 Class-Description: Modularer Steckverbinder (Industriesteckverbinder)
Klassifikation ETIM 6:	ETIM 6.0 Class-ID: EC002641 ETIM 6.0 Class-Description: Modularer Steckverbinder (Industriesteckverbinder)
Material:	Zinkdruckguss
Steckzyklen:	500
Temperaturbereich:	-40°C +125°C

### Hinweis

Die Fotografien und Grafiken sind nicht maßstäblich und keine detailgetreuen Abbildungen der jeweiligen Produkte. Bei den Preisen handelt es sich um Nettopreise ohne Zuschläge und MwSt. Verkauf nur an Firmenkunden.

## EPIC® MH 16 Multirahmen

Artikelnummer	Artikelbeschreibung	Kontakttyp	Slots	Stück / VPE
44423238	EPIC® MHS 16 R (A, B, C, D)	Stift	4	10
44423239	EPIC® MHB 16 R (a, b, c, d)	Buchse	4	10

Letzte Änderung (05.09.2020)

©2020 Lapp Group - all rights reserved.

Produktmanagement [www.lappkabel.de](http://www.lappkabel.de)

Die aktuellen technischen Daten finden Sie im dazugehörigen Datenblatt.  
PN 0456 / 02\_03\_16