

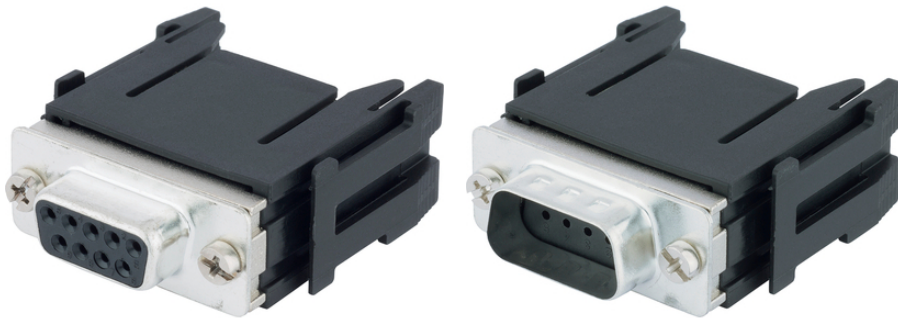
EPIC® MH D-SUB

Die Mischbestückung garantiert eine hohe Flexibilität. Für Anwendungen im Maschinen- und Anlagenbau, für Druckmaschinen und Einschubtechnik.

EPIC® MH D-SUB

Info

Modulares Steckverbindersystem, steckbar mit dem Marktstandard D-SUB Einsatz mit 9 oder 15 Kontakten



Ergänzende Automatisierungskomponenten von Lapp



Maschinen- und Anlagenbau



Schienenverkehr



Windenergie

Nutzen

D-Sub Module für die Übertragung von Signalen und Daten mit Schirmung
Kontakte separat bestellen

Anwendungsgebiete

Maschinenbau
Roboterindustrie
Anlagenbau
Für Erneuerbare-Energien-Anlagen z.B. Windkraftanlagen
Bahnanwendungen / Fahrzeugbau

Technische Daten

Klassifikation ETIM 5:

ETIM 5.0 Class-ID: EC002641

ETIM 5.0 Class-Description: Modularer Steckverbinder
(Industriesteckverbinder)

Bemessungsspannung in V:

250 V

Letzte Änderung (10.02.2020)

©2020 Lapp Group - all rights reserved.

Produkt Management www.lappkabel.de

Die aktuellen technischen Daten finden Sie im dazugehörigen Datenblatt.

PN 0456 / 02_03.16

EPIC® MH D-SUB

Bemessungsstoßspannung:	0,8 kV
Bemessungsstrom in A:	3
Verschmutzungsgrad:	3
Brennbarkeit:	UL94 V-0
Kontaktzahlen:	9 15
Material:	PA
Steckzyklen:	500
Temperaturbereich:	-40°C bis +85°C

Hinweis

Die Fotografien und Grafiken sind nicht maßstäblich und keine detailgetreuen Abbildungen der jeweiligen Produkte. Bei den Preisen handelt es sich um Nettopreise ohne Zuschläge und MwSt. Verkauf nur an Firmenkunden.

EPIC® MH D-SUB

Artikelnummer	Artikelbeschreibung	Kontakttyp	Anzahl Arbeitskontakte	Slots	Stück / VPE
EPIC® MH D-SUB 9 polig					
44423295	EPIC® MHS D-SUB 9 CM	Stift	-	1	10
44423296	EPIC® MHB D-SUB 9 CM	Buchse	-	1	10
EPIC® MH D-SUB 15 polig					
44423297	EPIC® MHS D-SUB 15 CM	Stift	-	1	10
44423298	EPIC® MHB D-SUB 15 CM	Buchse	-	1	10

Letzte Änderung (10.02.2020)

©2020 Lapp Group - all rights reserved.

Produktmanagement www.lappkabel.deDie aktuellen technischen Daten finden Sie im dazugehörigen Datenblatt.
PN 0456 / 02_03_16