

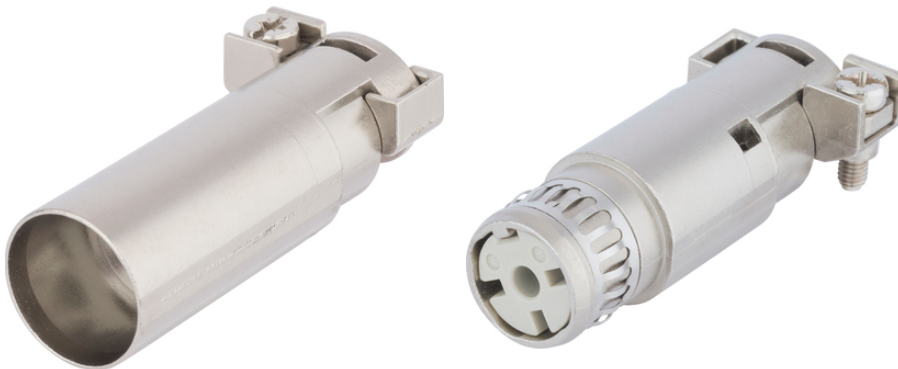
EPIC® MH Coax 1.6mm

Die Mischbestückung garantiert eine hohe Flexibilität. Für Anwendungen im Maschinen- und Anlagenbau, für Druckmaschinen und Einschubtechnik.

EPIC® SOLAR 4Plus M

Info

Modulares Steckverbindersystem, steckbar mit dem Marktstandard
Geschirmtes Modul zur Übertragung von Daten und Signalen.



Ergänzende Automatisierungskomponenten von Lapp



Maschinen- und Anlagenbau



Schienenverkehr



Windenergie



Störsignale

Nutzen

Geschirmtes Modul zur Übertragung von Daten und Signalen.
Modulares Steckverbindersystem, steckbar mit dem Marktstandard
Crimpschluss für dauerhafte vibrations sichere Kontaktierung
Einsatz für Bahnanwendungen

- Brandschutz in Schienenfahrzeugen: Prüfung nach EN 45545-2. Anforderungssatz R22 und R23. Gefahrenniveau HL1, HL2 und HL3.

Die Mischbestückung von verschiedenen Funktionen in einem Steckverbinder garantiert eine hohe Flexibilität

Anwendungsgebiete

Maschinenbau

Letzte Änderung (02.09.2020)

©2020 Lapp Group - all rights reserved.

Produkt Management www.lappkabel.de

Die aktuellen technischen Daten finden Sie im dazugehörigen Datenblatt.

PN 0456 / 02_03.16

EPIC® MH Coax 1.6mm

Roboterindustrie
Anlagenbau
Erneuerbare Energien
Bahnanwendungen / Fahrzeugbau

Technische Daten

Klassifikation ETIM 5:	ETIM 5.0 Class-ID: EC002641 ETIM 5.0 Class-Description: Modularer Steckverbinder (Industriesteckverbinder)
Klassifikation ETIM 6:	ETIM 6.0 Class-ID: EC002641 ETIM 6.0 Class-Description: Modularer Steckverbinder (Industriesteckverbinder)
Bemessungsspannung in V:	50
Bemessungsstoßspannung:	0,8 kV
Bemessungsstrom in A:	16
Verschmutzungsgrad:	3
Brennbarkeit:	UL94 V-0
Kontaktzahlen:	1
Steckzyklen:	500
Zertifizierungen:	UL-geprüft: UL File Number: E75770
Temperaturbereich:	-40°C bis +125°C

Hinweis

Die Fotografien und Grafiken sind nicht maßstäblich und keine detailgetreuen Abbildungen der jeweiligen Produkte. Bei den Preisen handelt es sich um Nettopreise ohne Zuschläge und MwSt. Verkauf nur an Firmenkunden.

EPIC® MH Coax 1.6mm

Artikelnummer	Artikelbeschreibung	Kontakttyp	Anzahl Arbeitskontakte	Stück / VPE
44423260	EPIC® MHS Coax D=1.6mm	Stift	1	10
44423261	EPIC® MHB Coax D=1.6mm	Buchse	1	10

Letzte Änderung (02.09.2020)

©2020 Lapp Group - all rights reserved.

Produktmanagement www.lappkabel.de

Die aktuellen technischen Daten finden Sie im dazugehörigen Datenblatt.
PN 0456 / 02_03_16