

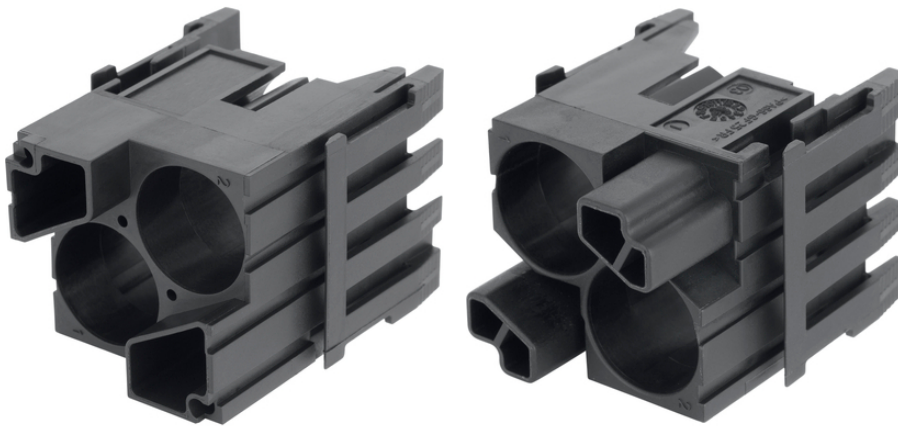
## EPIC® MH BUS

Hohe Flexibilität durch die beliebige Kombination von Einsätzen in einem Steckverbinder

EPIC® SOLAR 4Plus M

### Info

Modulares Steckverbindersystem, steckbar mit dem Marktstandard  
Geschirmtes Modul zur Übertragung von Daten und Signalen.  
Für Ethernet CAT.5e geeignet



Ergänzende Automatisierungskomponenten von Lapp



Maschinen- und Anlagenbau



Schienenverkehr



Windenergie

### Nutzen

Geschirmtes Modul zur Übertragung von Daten und Signalen.

Für Ethernet CAT.5e geeignet

EPIC® MH System ist mit dem Marktstandard steckbar

Crimpschluss für dauerhafte vibrations sichere Kontaktierung

Die Mischbestückung von verschiedenen Funktionen in einem Steckverbinder garantiert eine hohe Flexibilität

Einsatz für Bahnanwendungen

- Brandschutz in Schienenfahrzeugen: Prüfung nach EN 45545-2. Anforderungssatz R22 und R23. Gefahrenniveau HL1, HL2 und HL3.

### Anwendungsgebiete

Maschinenbau

Roboterindustrie

Anlagenbau

Letzte Änderung (13.06.2021)

©2021 Lapp Group - all rights reserved.

Produkt Management [www.lappkabel.de](http://www.lappkabel.de)

Die aktuellen technischen Daten finden Sie im dazugehörigen Datenblatt.

PN 0456 / 02\_03.16

## EPIC® MH BUS

Erneuerbare Energien  
Bahnanwendungen / Fahrzeugbau

### Technische Daten

Klassifikation ETIM 5:	ETIM 5.0 Class-ID: EC002641 ETIM 5.0 Class-Description: Modularer Steckverbinder (Industriesteckverbinder)
Klassifikation ETIM 6:	ETIM 6.0 Class-ID: EC002641 ETIM 6.0 Class-Description: Modularer Steckverbinder (Industriesteckverbinder)
Bemessungsspannung in V:	50
Bemessungsstoßspannung:	0,8 kV
Bemessungsstrom in A:	10
Verschmutzungsgrad:	3
Brennbarkeit:	UL94 V-0
Leitungsanschluss:	Crimpschluss: 0,14 - 2,5 mm <sup>2</sup>
Material:	PA
Steckzyklen:	500
Zertifizierungen:	UL-geprüft: UL File Number: E75770
Temperaturbereich:	-40°C bis +125°C

### Hinweis

Die Fotografien und Grafiken sind nicht maßstäblich und keine detailgetreuen Abbildungen der jeweiligen Produkte. Bei den Preisen handelt es sich um Nettopreise ohne Zuschläge und MwSt. Verkauf nur an Firmenkunden.

**EPIC® MH BUS**

Artikelnummer	Artikelbeschreibung	Kontakttyp	Anzahl Arbeitskontakte	Slots	Stück / VPE
EPIC® MH BUS					
44423228	EPIC® MHS Bus	Stift	2	2	10
44423230	EPIC® MHB Bus	Buchse	2	2	10

Letzte Änderung (13.06.2021)

©2021 Lapp Group - all rights reserved.

Produktmanagement [www.lappkabel.de](http://www.lappkabel.de)

Die aktuellen technischen Daten finden Sie im dazugehörigen Datenblatt.  
PN 0456 / 02\_03\_16