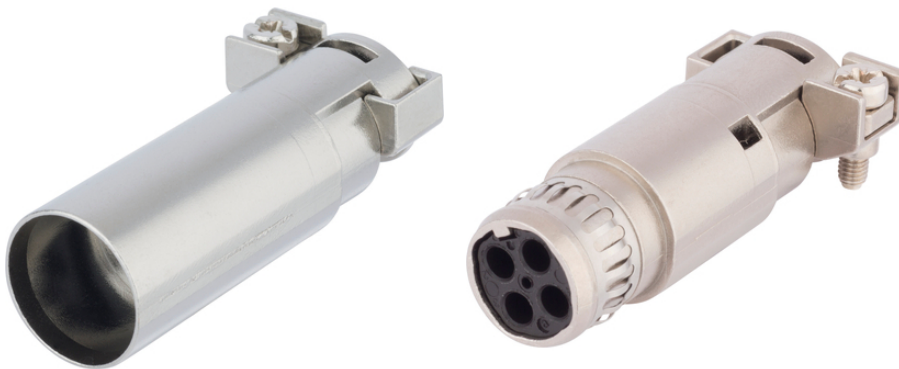


EPIC® MH Bus PIN 1x(4) Kontaktträger

Hohe Flexibilität durch die beliebige Kombination von Einsätzen in einem Steckverbinder

Info

Modulares Steckverbindersystem, steckbar mit dem Marktstandard
Geschirmtes Modul zur Übertragung von Daten und Signalen.
Für Ethernet CAT.5e geeignet



Ergänzende Automatisierungskomponenten von Lapp



Maschinen- und Anlagenbau



Schienenverkehr



Windenergie

Nutzen

Geschirmtes Modul zur Übertragung von Daten und Signalen.

Für Ethernet CAT.5e geeignet

EPIC® MH System ist mit dem Marktstandard steckbar

Crimpschluss für dauerhafte vibrations sichere Kontaktierung

Die Mischbestückung von verschiedenen Funktionen in einem Steckverbinder garantiert eine hohe Flexibilität

Einsatz für Bahnanwendungen

- Brandschutz in Schienenfahrzeugen: Prüfung nach EN 45545-2. Anforderungssatz R22 und R23. Gefahrenniveau HL1, HL2 und HL3.

Anwendungsgebiete

Maschinenbau

Roboterindustrie

Anlagenbau

Letzte Änderung (02.09.2020)

©2020 Lapp Group - all rights reserved.

Produkt Management www.lappkabel.de

Die aktuellen technischen Daten finden Sie im dazugehörigen Datenblatt.

PN 0456 / 02_03.16

EPIC® MH Bus PIN 1x(4) Kontaktträger

Erneuerbare Energien
Bahnanwendungen / Fahrzeugbau

Technische Daten

Klassifikation ETIM 5:	ETIM 5.0 Class-ID: EC002641 ETIM 5.0 Class-Description: Modularer Steckverbinder (Industriesteckverbinder)
Klassifikation ETIM 6:	ETIM 6.0 Class-ID: EC002641 ETIM 6.0 Class-Description: Modularer Steckverbinder (Industriesteckverbinder)
Bemessungsspannung in V:	50
Bemessungsstoßspannung:	0,8 kV
Bemessungsstrom in A:	10
Verschmutzungsgrad:	3
Brennbarkeit:	UL94 V-0
Kontaktzahlen:	4
Leistungsanschluss:	Crimpanschluss: 0,14 - 2,5 mm ²
Material:	PA
Steckzyklen:	500
Zertifizierungen:	UL-geprüft: UL File Number: E75770
Temperaturbereich:	-40°C bis +125°C

Hinweis

Die Fotografien und Grafiken sind nicht maßstäblich und keine detailgetreuen Abbildungen der jeweiligen Produkte. Bei den Preisen handelt es sich um Nettopreise ohne Zuschläge und MwSt. Verkauf nur an Firmenkunden.

EPIC® MH Bus PIN 1x(4) Kontakträger

Artikelnummer	Artikelbeschreibung	Kontakttyp	Anzahl Arbeitskontakte	Stück / VPE
EPIC® MH BUS 1x(4) Kontakträger				
44423229	EPIC® MHS Bus PIN 1x(4) CM	Stift	4 + Schirmung	10
44423231	EPIC® MHB Bus PIN 1x(4) CM	Buchse	4 + Schirmung	10

Letzte Änderung (02.09.2020)

©2020 Lapp Group - all rights reserved.

Produktmanagement www.lappkabel.de

Die aktuellen technischen Daten finden Sie im dazugehörigen Datenblatt.
PN 0456 / 02_03_16