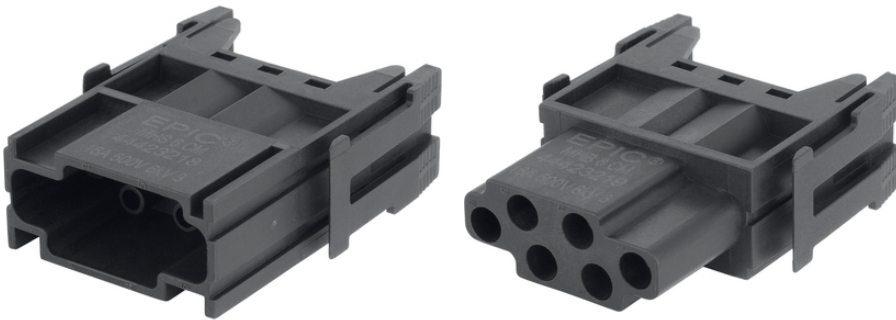


## EPIC® MH 6

Hohe Flexibilität durch die beliebige Kombination von Einsätzen in einem Steckverbinder

### Info

Modulares Steckverbindersystem, steckbar mit dem Marktstandard  
Modul 6 polig für Steuersignale



Ergänzende Automatisierungskomponenten von Lapp



Maschinen- und Anlagenbau



Schienenverkehr



Windenergie



Flammwidrig



Spannung

### Nutzen

Modul 6 polig für Steuersignale

Crimpschluss für dauerhafte vibrationssichere Kontaktierung

EPIC® MH System ist mit dem Marktstandard steckbar

Die Mischbestückung von verschiedenen Funktionen in einem Steckverbinder garantiert eine hohe Flexibilität

Einsatz für Bahnanwendungen

- Brandschutz in Schienenfahrzeugen: Prüfung nach EN 45545-2. Anforderungssatz R22 und R23. Gefahrenniveau HL1, HL2 und HL3.

## EPIC® MH 6

### Anwendungsgebiete

Maschinenbau  
Roboterindustrie  
Anlagenbau  
Erneuerbare Energien  
Bahnanwendungen / Fahrzeugbau

### Technische Daten

Klassifikation ETIM 5:	ETIM 5.0 Class-ID: EC002641 ETIM 5.0 Class-Description: Modularer Steckverbinder (Industriesteckverbinder)
Klassifikation ETIM 6:	ETIM 6.0 Class-ID: EC002641 ETIM 6.0 Class-Description: Modularer Steckverbinder (Industriesteckverbinder)
Bemessungsspannung in V:	500
Bemessungsstoßspannung:	6 kV
Bemessungsstrom in A:	16 A
Verschmutzungsgrad:	3
Brennbarkeit:	UL94 V-0
Durchgangswiderstand:	< 5 mOhm
Kontaktzahlen:	6
Leistungsanschluss:	Crimpschluss
Material:	Polyamid, glasfaserverstärkt
Steckzyklen:	500
Zertifizierungen:	UL-geprüft: UL File Number: E75770
Temperaturbereich:	-40°C bis +125°C

### Hinweis

Die Fotografien und Grafiken sind nicht maßstäblich und keine detailgetreuen Abbildungen der jeweiligen Produkte. Bei den Preisen handelt es sich um Nettopreise ohne Zuschläge und MwSt. Verkauf nur an Firmenkunden.

**EPIC® MH 6**

Artikelnummer	Artikelbeschreibung	Kontakttyp	Anzahl Arbeitskontakte	Slots	Stück / VPE
44423218	EPIC® MHS 6 CM	Stift	6	1	10
44423219	EPIC® MHB 6 CM	Buchse	6	1	10

Letzte Änderung (05.09.2020)

©2020 Lapp Group - all rights reserved.

Produktmanagement [www.lappkabel.de](http://www.lappkabel.de)

Die aktuellen technischen Daten finden Sie im dazugehörigen Datenblatt.  
PN 0456 / 02\_03\_16