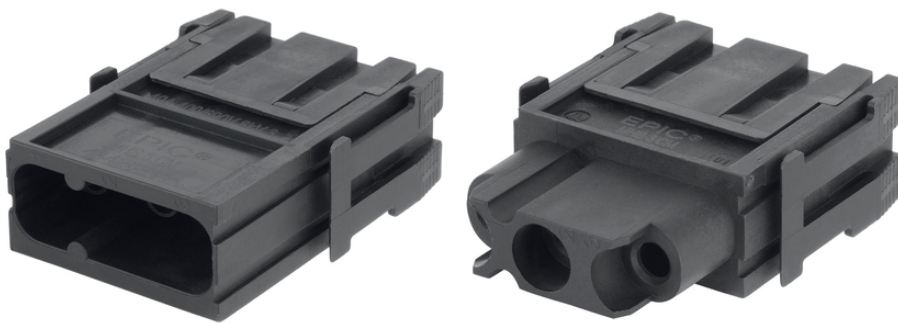


EPIC® MH 3

Hohe Flexibilität durch die beliebige Kombination von Einsätzen in einem Steckverbinder

Info

Modulares Steckverbindersystem, steckbar mit dem Marktstandard
Powermodul 3 polig für kompakte Energieübertragung



Ergänzende Automatisierungskomponenten von Lapp



Maschinen- und Anlagenbau



Schienenverkehr



Windenergie



Flammwidrig



Spannung

Nutzen

Powermodul 3 polig für kompakte Energieübertragung

Crimpschluss für dauerhafte vibrationssichere Kontaktierung

EPIC® MH System ist mit dem Marktstandard steckbar

Die Mischbestückung von verschiedenen Funktionen in einem Steckverbinder garantiert eine hohe Flexibilität

Einsatz für Bahnanwendungen

- Brandschutz in Schienenfahrzeugen: Prüfung nach EN 45545-2. Anforderungssatz R22 und R23. Gefahrenniveau HL1, HL2 und HL3.

EPIC® MH 3

Anwendungsgebiete

Maschinenbau
Roboterindustrie
Anlagenbau
Erneuerbare Energien
Bahnanwendungen / Fahrzeugbau

Technische Daten

| | |
|--------------------------|---|
| Klassifikation ETIM 5: | ETIM 5.0 Class-ID: EC002641 ETIM 5.0 Class-Description: Modularer Steckverbinder (Industriesteckverbinder) |
| Klassifikation ETIM 6: | ETIM 6.0 Class-ID: EC002641 ETIM 6.0 Class-Description: Modularer Steckverbinder (Industriesteckverbinder) |
| Bemessungsspannung in V: | 400 V (Leiter - Erde) 690 V (Leiter - Leiter) |
| Bemessungsstoßspannung: | 8 kV |
| Bemessungsstrom in A: | 40 |
| Verschmutzungsgrad: | 3 |
| Brennbarkeit: | UL94 V-0 |
| Durchgangswiderstand: | < 5 mOhm |
| Kontaktzahlen: | 3 |
| Leitungsanschluss: | Crimanschluss: 1,5 - 10 mm ² |
| Material: | Polyamid, glasfaserverstärkt |
| Steckzyklen: | 500 |
| Zertifizierungen: | UL-geprüft: UL File Number: E75770 |
| Temperaturbereich: | -40°C bis +125°C |

Hinweis

Die Fotografien und Grafiken sind nicht maßstäblich und keine detailgetreuen Abbildungen der jeweiligen Produkte. Bei den Preisen handelt es sich um Nettopreise ohne Zuschläge und MwSt. Verkauf nur an Firmenkunden.

EPIC® MH 3

| Artikelnummer | Artikelbeschreibung | Kontakttyp | Anzahl Arbeitskontakte | Slots | Stück / VPE |
|---------------|---------------------|------------|------------------------|-------|-------------|
| 44423214 | EPIC® MHS 3 CM | Stift | 3 | 1 | 10 |
| 44423215 | EPIC® MHB 3 CM | Buchse | 3 | 1 | 10 |

Letzte Änderung (14.08.2021)

©2021 Lapp Group - all rights reserved.

Produktmanagement www.lappkabel.de

Die aktuellen technischen Daten finden Sie im dazugehörigen Datenblatt.
PN 0456 / 02_03_16