

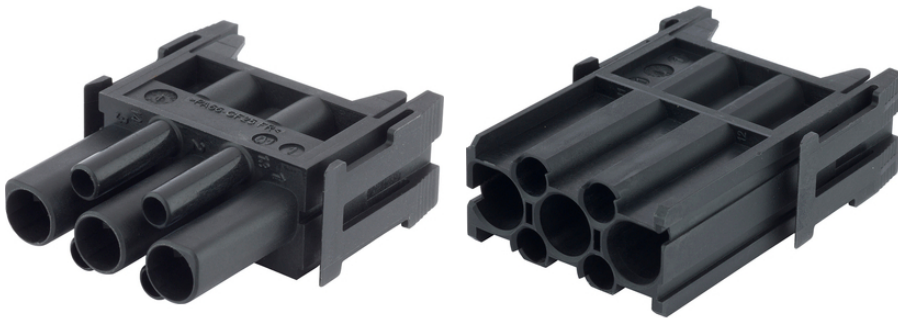
EPIC® MH 3+4

Die Mischbestückung garantiert eine hohe Flexibilität. Für Anwendungen im Maschinen- und Anlagenbau, für Druckmaschinen und Einschubtechnik.

EPIC® MH 3+4

Info

Modulares Steckverbindersystem, steckbar mit dem Marktstandard
Modul mit 3 Powerkontakten und 4 Signalkontakten



Ergänzende Automatisierungskomponenten von Lapp



Maschinen- und Anlagenbau



Schienenverkehr



Windenergie

Nutzen

Hybridmodul für Energie- und Signalübertragung auf minimalem Platz

Crimpanschluss für dauerhafte vibrationssichere Kontaktierung

EPIC® MH System ist mit dem Marktstandard steckbar

Die Mischbestückung von verschiedenen Funktionen in einem Steckverbinder garantiert eine hohe Flexibilität

Einsatz für Bahnanwendungen

- Brandschutz in Schienenfahrzeugen: Prüfung nach EN 45545-2. Anforderungssatz R22 und R23. Gefahrenniveau HL1, HL2 und HL3.

Anwendungsgebiete

Maschinenbau

Roboterindustrie

Anlagenbau

Erneuerbare Energien

Letzte Änderung (19.08.2021)

©2021 Lapp Group - all rights reserved.

Produkt Management www.lappkabel.de

Die aktuellen technischen Daten finden Sie im dazugehörigen Datenblatt.

PN 0456 / 02_03.16

EPIC® MH 3+4

Bahnanwendungen / Fahrzeugbau

Technische Daten

Klassifikation ETIM 5:	ETIM 5.0 Class-ID: EC002641 ETIM 5.0 Class-Description: Modularer Steckverbinder (Industriesteckverbinder)
Bemessungsspannung in V:	830 V
Bemessungsstoßspannung:	8 kV
Bemessungsstrom in A:	40 10
Verschmutzungsgrad:	3
Brennbarkeit:	UL94 V-0
Durchgangswiderstand:	< 0.5 mOhm
Kontaktzahlen:	3 + 4
Leitungsanschluss:	Crimpanschluss: 1,5 - 10 mm ² Crimpanschluss: 0,14 - 2,5 mm ²
Material:	Polyamid, glasfaserverstärkt
Steckzyklen:	500
VDE-geprüft:	UL-geprüft: UL File Number: E75770
Temperaturbereich:	-40°C bis +125°C

Hinweis

Die Fotografien und Grafiken sind nicht maßstäblich und keine detailgetreuen Abbildungen der jeweiligen Produkte. Bei den Preisen handelt es sich um Nettopreise ohne Zuschläge und MwSt. Verkauf nur an Firmenkunden.

EPIC® MH 3+4

Artikelnummer	Artikelbeschreibung	Kontakttyp	Slots	Stück / VPE
44423293	EPIC® MHS 3+4 CM	Stift	1	10
44423294	EPIC® MHB 3+4 CM	Buchse	1	10

Letzte Änderung (19.08.2021)

©2021 Lapp Group - all rights reserved.

Produktmanagement www.lappkabel.de

Die aktuellen technischen Daten finden Sie im dazugehörigen Datenblatt.
PN 0456 / 02_03_16