

EPIC® MH 17

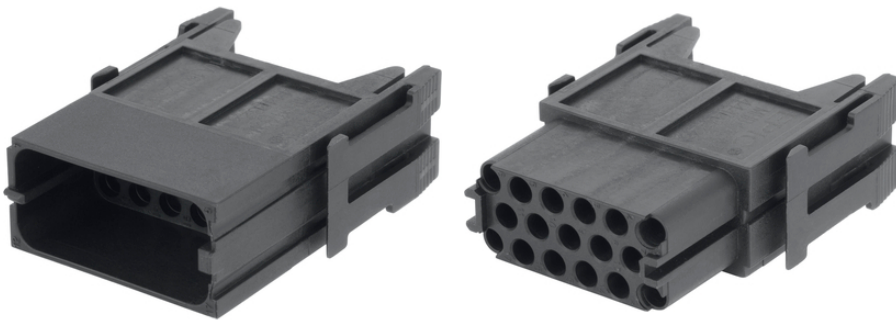
Hohe Flexibilität durch die beliebige Kombination von Einsätzen in einem Steckverbinder

EPIC® Steckverbinder, die zuverlässige Steckverbindung für Industrieanwendungen

Info

Modulares Steckverbindersystem, steckbar mit dem Marktstandard

Universalmodul für 17 Kontakte auf kleinstem Raum



Ergänzende Automatisierungskomponenten von Lapp



Maschinen- und Anlagenbau



Schienenverkehr



Windenergie



Flammwidrig

Nutzen

Universalmodul für 17 Kontakte auf kleinstem Raum

Crimpanschluss für dauerhafte vibrationssichere Kontaktierung

EPIC® MH System ist mit dem Marktstandard steckbar

Die Mischbestückung von verschiedenen Funktionen in einem Steckverbinder garantiert eine hohe Flexibilität

Einsatz für Bahnanwendungen

- Brandschutz in Schienenfahrzeugen: Prüfung nach EN 45545-2. Anforderungssatz R22 und R23. Gefahrenniveau HL1, HL2 und HL3.

Anwendungsgebiete

Maschinenbau

Roboterindustrie

Letzte Änderung (19.08.2021)

©2021 Lapp Group - all rights reserved.

Produkt Management www.lappkabel.de

Die aktuellen technischen Daten finden Sie im dazugehörigen Datenblatt.

PN 0456 / 02_03.16

EPIC® MH 17

Anlagenbau
Erneuerbare Energien
Bahnanwendungen / Fahrzeugbau

Technische Daten

Klassifikation ETIM 5:	ETIM 5.0 Class-ID: EC002641 ETIM 5.0 Class-Description: Modularer Steckverbinder (Industriesteckverbinder)
Klassifikation ETIM 6:	ETIM 6.0 Class-ID: EC002641 ETIM 6.0 Class-Description: Modularer Steckverbinder (Industriesteckverbinder)
Bemessungsspannung in V:	160 V
Bemessungsstoßspannung:	2,5 kV
Bemessungsstrom in A:	10 A
Verschmutzungsgrad:	3
Brennbarkeit:	UL94 V-0
Durchgangswiderstand:	< 5 mOhm
Kontaktzahlen:	17
Leitungsanschluss:	Crimpanschluss: 0,14 - 2,5 mm ²
Material:	Polyamid, glasfaserverstärkt
Steckzyklen:	500
Temperaturbereich:	-40°C bis +125°C

Hinweis

Die Fotografien und Grafiken sind nicht maßstäblich und keine detailgetreuen Abbildungen der jeweiligen Produkte. Bei den Preisen handelt es sich um Nettopreise ohne Zuschläge und MwSt. Verkauf nur an Firmenkunden.

EPIC® MH 17

Artikelnummer	Artikelbeschreibung	Kontakttyp	Anzahl Arbeitskontakte	Slots	Stück / VPE
44423224	EPIC® MHS 17 CM	Stift	17	1	10
44423225	EPIC® MHB 17 CM	Buchse	17	1	10

Letzte Änderung (19.08.2021)

©2021 Lapp Group - all rights reserved.

Produktmanagement www.lappkabel.de

Die aktuellen technischen Daten finden Sie im dazugehörigen Datenblatt.
PN 0456 / 02_03_16