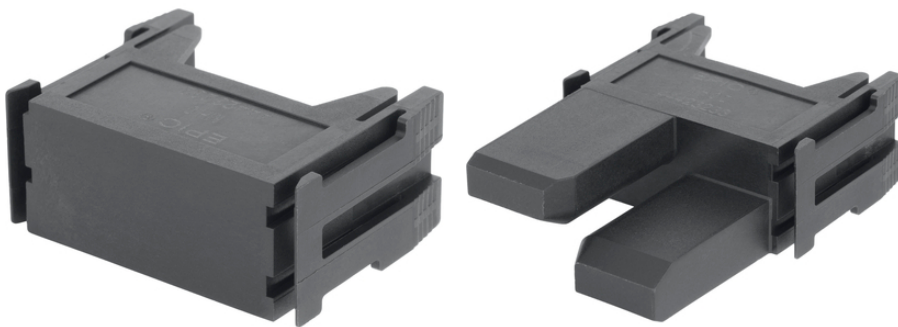


EPIC® MH 0 Blindmodul

Hohe Flexibilität durch die beliebige Kombination von Einsätzen in einem Steckverbinder

Info

Modulares Steckverbindersystem, steckbar mit dem Marktstandard
Blindmodul als Platzhalter für spätere Erweiterungen



Ergänzende Automatisierungskomponenten von Lapp



Maschinen- und Anlagenbau



Schienenverkehr



Windenergie



Flammwidrig

Nutzen

Blindmodul als Platzhalter für spätere Erweiterungen
EPIC® MH System ist mit dem Marktstandard steckbar
"Z" Version mit Zentrierfunktion bei Einschubtechnik

Die Mischbestückung von verschiedenen Funktionen in einem Steckverbinder garantiert eine hohe Flexibilität
Einsatz für Bahnanwendungen

- Brandschutz in Schienenfahrzeugen: Prüfung nach EN 45545-2. Anforderungssatz R22 und R23. Gefahrenniveau HL1, HL2 und HL3.

Anwendungsgebiete

Maschinenbau
Roboterindustrie
Anlagenbau
Erneuerbare Energien
Bahnanwendungen / Fahrzeugbau

Letzte Änderung (05.09.2020)

©2020 Lapp Group - all rights reserved.

Produkt Management www.lappkabel.de

Die aktuellen technischen Daten finden Sie im dazugehörigen Datenblatt.

PN 0456 / 02_03.16

EPIC® MH 0 Blindmodul

Technische Daten

Klassifikation ETIM 5:	ETIM 5.0 Class-ID: EC002641 ETIM 5.0 Class-Description: Modularer Steckverbinder (Industriesteckverbinder)
Klassifikation ETIM 6:	ETIM 6.0 Class-ID: EC002641 ETIM 6.0 Class-Description: Modularer Steckverbinder (Industriesteckverbinder)
Material:	Polyamid, glasfaserverstärkt
Temperaturbereich:	-40°C bis +125°C

Hinweis

Die Fotografien und Grafiken sind nicht maßstäblich und keine detailgetreuen Abbildungen der jeweiligen Produkte. Bei den Preisen handelt es sich um Nettopreise ohne Zuschläge und MwSt. Verkauf nur an Firmenkunden.

EPIC® MH 0 Blindmodul

Artikelnummer	Artikelbeschreibung	Slots	Stück / VPE
EPIC® MH 0 Blindmodul			
44423232	EPIC® MH 0	1	10
EPIC® MH 0 Blindmodul mit Zentrierung			
44423233	EPIC® MH 0 Z	1	10

Letzte Änderung (05.09.2020)

©2020 Lapp Group - all rights reserved.

Produktmanagement www.lappkabel.deDie aktuellen technischen Daten finden Sie im dazugehörigen Datenblatt.
PN 0456 / 02_03_16