

EPIC® MCR 24

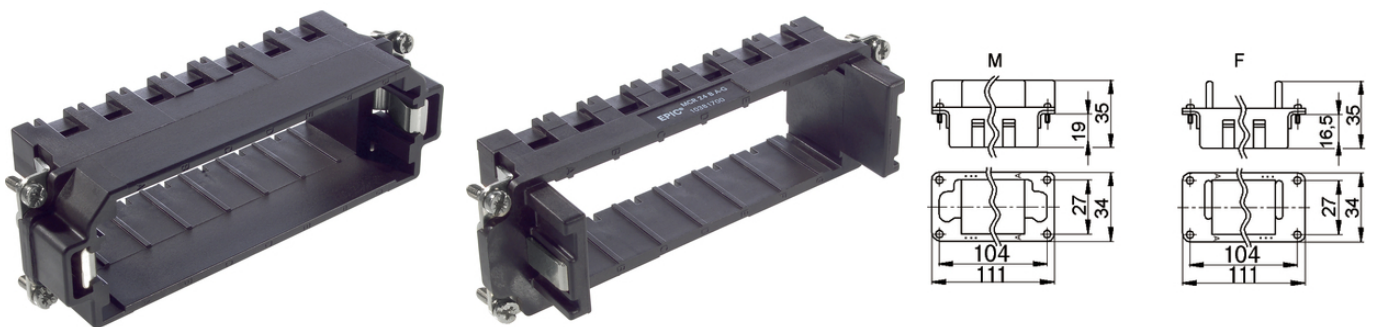
Die Mischbestückung garantiert eine hohe Flexibilität. Für Anwendungen im Maschinen- und Anlagenbau, für Druckmaschinen und Einschubtechnik.

Das Rahmensystem für Rechtecksteckverbinder ermöglicht eine ziemlich einfache Installation im Stecker und ist im Maschinen- und Anlagenbau geeignet.

Info

Rahmensystem zur Aufnahme von Modulen

Unterschiedliche Funktionen können in einem Steckverbinder kombiniert werden



Windenergie



Maschinen- und Anlagenbau



Automatisierung

Nutzen

Die Mischbestückung von verschiedenen Funktionen in einem Steckverbinder garantiert eine hohe Flexibilität Zusammenstellen von individuellen Steckverbindern, passend für verschiedenste Anwendungen

Produkteigenschaften

MCR Rahmen Version "Stift" dient zur Aufnahme von Modulen mit Stiftkontakten, Version "Buchse" dient zur Aufnahme von Modulen mit Buchsenkontakten

Technische Daten

Klassifikation ETIM 5:

ETIM 5.0 Class-ID: EC002310

ETIM 5.0 Class-Description: Befestigungsrahmen für Industriesteckverbinder

Klassifikation ETIM 6:

ETIM 6.0 Class-ID: EC002310

ETIM 6.0 Class-Description: Befestigungsrahmen für

Letzte Änderung (12.12.2019)

©2019 Lapp Group - all rights reserved.

Produkt Management www.lappkabel.de

Die aktuellen technischen Daten finden Sie im dazugehörigen Datenblatt.

PN 0456 / 02_03.16

EPIC® MCR 24

VDE-geprüft:

Industriesteckverbinder

Gutachten mit Fertigungsüberwachung: VDE-REG.-Nr. **A870**

UL-geprüft:

UL File Number: E75770

Hinweis

Die Fotografien und Grafiken sind nicht maßstäblich und keine detailgetreuen Abbildungen der jeweiligen Produkte. Bei den Preisen handelt es sich um Nettopreise ohne Zuschläge und MwSt. Verkauf nur an Firmenkunden.

EPIC® MCR 24

Artikelnummer	Artikel	PL_ANZAHLMODULE	Version
MCR 24 Rahmen			
10381600	MCR 24 S	7	Stift
10381700	MCR 24 B	7	Buchse

Letzte Änderung (12.12.2019)

©2019 Lapp Group - all rights reserved.

Produktmanagement www.lappkabel.de

Die aktuellen technischen Daten finden Sie im dazugehörigen Datenblatt.
PN 0456 / 02_03_16