

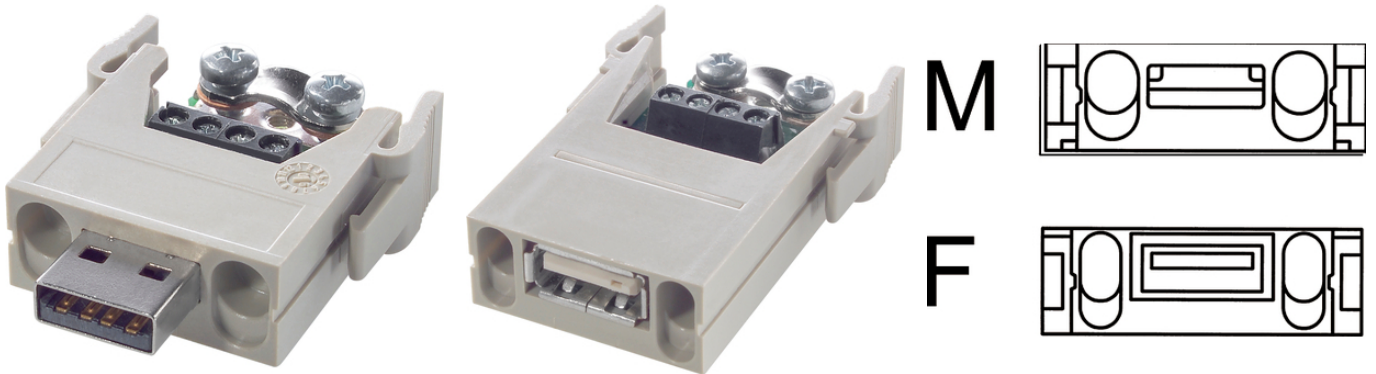
EPIC® MC Modul: Universal Bus

Die Mischbestückung garantiert eine hohe Flexibilität. Für Anwendungen im Maschinen- und Anlagenbau, für Druckmaschinen und Einschubtechnik.

Das universale Busmodul weist einen Schraubanschluss auf und ist für den Einsatz in Steuerungssystemen und Beleuchtungs- und Soundsystemen geeignet.

Info

Steckverbinder für geschirmte Datenleitungen
Rasthebel zur schnellen Entnahme des Moduls



Ergänzende Automatisierungskomponenten von Lapp



Maschinen- und Anlagenbau



Windenergie

Nutzen

Die Mischbestückung von verschiedenen Funktionen in einem Steckverbinder garantiert eine hohe Flexibilität
Zusammenstellen von individuellen Steckverbindern, passend für verschiedenste Anwendungen

Anwendungsgebiete

Anlagenbau
Veranstaltungstechnik
Steuerungstechnik

Technische Daten

Klassifikation ETIM 5:

ETIM 5.0 Class-ID: EC002641
ETIM 5.0 Class-Description: Modularer Steckverbinder
(Industriesteckverbinder)

Klassifikation ETIM 6:

ETIM 6.0 Class-ID: EC002641
ETIM 6.0 Class-Description: Modularer Steckverbinder
(Industriesteckverbinder)

Bemessungsspannung in V:

30 V

Bemessungsstrom in A:

1 A

Letzte Änderung (30.09.2021)

©2021 Lapp Group - all rights reserved.

Produkt Management www.lappkabel.de

Die aktuellen technischen Daten finden Sie im dazugehörigen Datenblatt.

PN 0456 / 02_03.16

EPIC® MC Modul: Universal Bus

Verschmutzungsgrad:	3
Kontakte:	Kupferlegierung, vergoldet
Kontaktzahlen:	4 + Schirmung
Leistungsanschluss:	Schraubanschluss: 0,08 - 1,5 mm ²
Steckzyklen:	100
Temperaturbereich:	-20 °C ... +85 °C

Hinweis

Die Fotografien und Grafiken sind nicht maßstäblich und keine detailgetreuen Abbildungen der jeweiligen Produkte. Bei den Preisen handelt es sich um Nettopreise ohne Zuschläge und MwSt. Verkauf nur an Firmenkunden.

EPIC® MC Modul: Universal Bus

Artikelnummer	Artikelbeschreibung	Kontakttyp	Anzahl Arbeitskontakte	Slots	Stück / VPE
Modul: Universal Bus					
10390600	EPIC® MCS 4 SS	Stift	4 + Schirmung	1	5
10390700	EPIC® MCS 4 BS	Buchse	4 + Schirmung	1	5

Letzte Änderung (30.09.2021)

©2021 Lapp Group - all rights reserved.

Produktmanagement www.lappkabel.de

Die aktuellen technischen Daten finden Sie im dazugehörigen Datenblatt.
PN 0456 / 02_03_16