

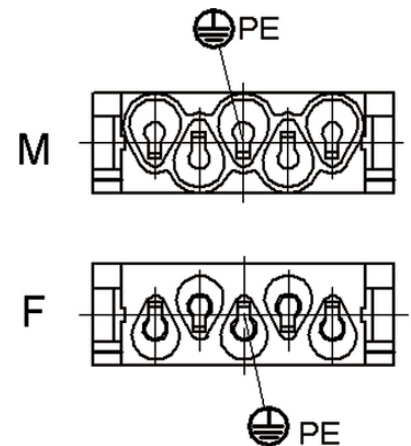
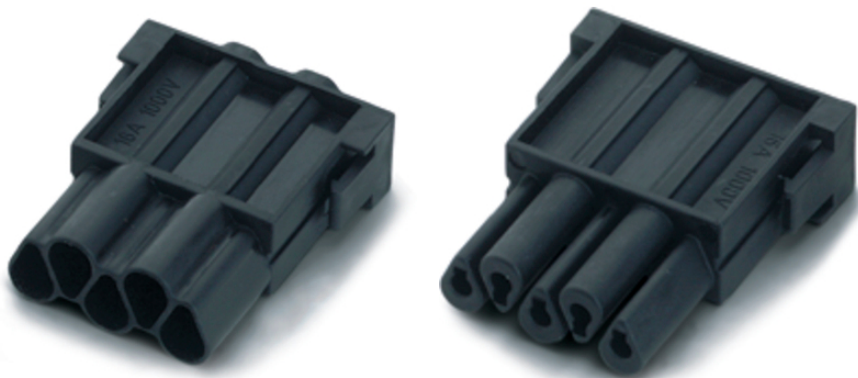
## EPIC® MC Modul: HC4+PE

Die Mischbestückung garantiert eine hohe Flexibilität. Für Anwendungen im Maschinen- und Anlagenbau, für Druckmaschinen und Einschubtechnik.

Das Hochspannungs-Signal- und Hochstrommodul kombiniert eine größere Anzahl an Funktionen, was ein hohes Maß an Flexibilität gewährleistet. Es kann beispielsweise in der Robotik verwendet werden.

### Info

Geeignet für Verarbeitung mit Bandkontakten für automatisierte Produktion mit Crimpautomat



Maschinen- und Anlagenbau



Windenergie

### Nutzen

Die Mischbestückung von verschiedenen Funktionen in einem Steckverbinder garantiert eine hohe Flexibilität Zusammenstellen von individuellen Steckverbindern, passend für verschiedenste Anwendungen

### Anwendungsgebiete

Anlagenbau  
Druckmaschinen  
Steuerungstechnik

### Technische Daten

Klassifikation ETIM 5:

ETIM 5.0 Class-ID: EC002641

ETIM 5.0 Class-Description: Modularer Steckverbinder (Industriesteckverbinder)

Klassifikation ETIM 6:

ETIM 6.0 Class-ID: EC002641

ETIM 6.0 Class-Description: Modularer Steckverbinder (Industriesteckverbinder)

Bemessungsspannung in V:

1000 V

Bemessungsstrom in A:

16 A

Verschmutzungsgrad:

3

Letzte Änderung (20.02.2020)

©2020 Lapp Group - all rights reserved.

Produkt Management [www.lappkabel.de](http://www.lappkabel.de)

Die aktuellen technischen Daten finden Sie im dazugehörigen Datenblatt.

PN 0456 / 02\_03.16

## EPIC® MC Modul: HC4+PE

Durchgangswiderstand:	< 2 mOhm
Kontakte:	Kupferlegierung, hartversilbert
Kontaktzahlen:	4 + PE
Leistungsanschluss:	Crimpanschluss: 0,5 - 2,5 mm <sup>2</sup>
Steckzyklen:	100
VDE-geprüft:	UL-geprüft: UL File Number: E75770
Temperaturbereich:	-40 °C bis +100 °C, kurzzeitig bis +125 °C

### Hinweis

Die Fotografien und Grafiken sind nicht maßstäblich und keine detailgetreuen Abbildungen der jeweiligen Produkte. Bei den Preisen handelt es sich um Nettopreise ohne Zuschläge und MwSt. Verkauf nur an Firmenkunden.

**EPIC® MC Modul: HC4+PE**

Artikelnummer	Artikelbeschreibung	Kontakttyp	Anzahl Arbeitskontakte	Slots	Stück / VPE
Modul: Hochspannung 4 + PE					
10383200	MCS 5 CG	Stift	4 + PE	1	10
10383300	MCB 5 CG	Buchse	4 + PE	1	10

Letzte Änderung (20.02.2020)

©2020 Lapp Group - all rights reserved.

Produktmanagement [www.lappkabel.de](http://www.lappkabel.de)

Die aktuellen technischen Daten finden Sie im dazugehörigen Datenblatt.  
PN 0456 / 02\_03\_16