

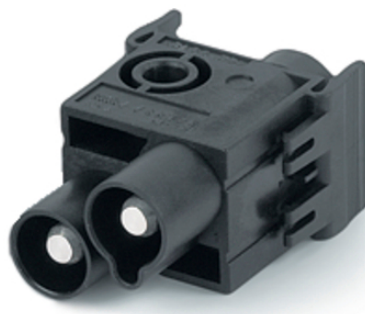
EPIC® MC Modul: HC2

Die Mischbestückung garantiert eine hohe Flexibilität. Für Anwendungen im Maschinen- und Anlagenbau, für Druckmaschinen und Einschubtechnik.

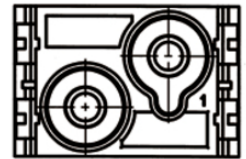
Das Hochstrommodul mit 2-poligem Schraubanschluss gewährleistet dank der Kombination aus verschiedenen Funktionen innerhalb eines einzigen Produkts eine hohe Flexibilität.

Info

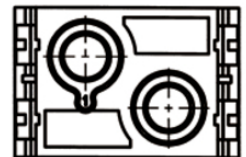
Hochstrommodul 2 polig mit Schraubanschluss
Rasthebel zur schnellen Entnahme des Moduls



M



F



Ergänzende Automatisierungskomponenten von Lapp



Maschinen- und Anlagenbau



Windenergie

Nutzen

Die Mischbestückung von verschiedenen Funktionen in einem Steckverbinder garantiert eine hohe Flexibilität
Schraubanschluss bis 25mm² für einfache Montage ohne Spezialwerkzeug

Anwendungsgebiete

Anlagenbau
Druckmaschinen
Steuerungstechnik

Technische Daten

Klassifikation ETIM 5:

ETIM 5.0 Class-ID: EC002641

ETIM 5.0 Class-Description: Modularer Steckverbinder
(Industriesteckverbinder)

Klassifikation ETIM 6:

ETIM 6.0 Class-ID: EC002641

Letzte Änderung (09.09.2020)

©2020 Lapp Group - all rights reserved.

Produkt Management www.lappkabel.de

Die aktuellen technischen Daten finden Sie im dazugehörigen Datenblatt.

PN 0456 / 02_03.16

EPIC® MC Modul: HC2

	ETIM 6.0 Class-Description: Modularer Steckverbinder (Industriesteckverbinder)
Bemessungsspannung in V:	IEC: 1000 V UL: 600 V CSA: 600 V
Bemessungsstrom in A:	82 A
Verschmutzungsgrad:	3
Durchgangswiderstand:	< 2 mOhm
Kontakte:	Kupferlegierung, hartversilbert
Kontaktzahlen:	2
Leistungsanschluss:	Schraubanschluss: 10 - 25 mm ²
Abisolierlänge (mm):	15
Steckzyklen:	100
VDE-geprüft:	Gutachten mit Fertigungsüberwachung: VDE-REG.-Nr. A870 UL-geprüft: UL File Number: E75770
Temperaturbereich:	-40°C bis +100°C, kurzzeitig bis +125°C

Hinweis

Die Fotografien und Grafiken sind nicht maßstäblich und keine detailgetreuen Abbildungen der jeweiligen Produkte. Bei den Preisen handelt es sich um Nettopreise ohne Zuschläge und MwSt. Verkauf nur an Firmenkunden.

EPIC® MC Modul: HC2

Artikelnummer	Artikelbeschreibung	Kontakttyp	Anzahl Arbeitskontakte	Slots	Stück / VPE
Modul: Hochstrom 2pol					
10344100	MCS-HC 2	Stift	2	2	5
10345100	MCB-HC 2	Buchse	2	2	5

Letzte Änderung (09.09.2020)

©2020 Lapp Group - all rights reserved.

Produktmanagement www.lappkabel.de

Die aktuellen technischen Daten finden Sie im dazugehörigen Datenblatt.
PN 0456 / 02_03_16