

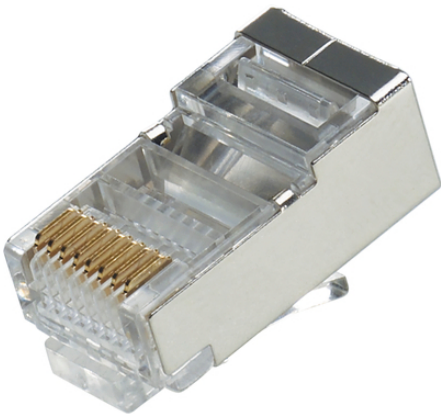
EPIC® CE6326 Modular-Stecker RJ45

Die Mischbestückung garantiert eine hohe Flexibilität. Für Anwendungen im Maschinen- und Anlagenbau, für Druckmaschinen und Einschubtechnik.

Der modulare Stecker kann auf ideale Weise mit dem 4-paarigen flexiblen ETHERLINE Cat. 5e Kabel kombiniert und beispielsweise im Maschinen- und Anlagenbau verwendet werden.

Info

RJ45 Stecker passend für RJ45 Modul



Ergänzende Automatisierungskomponenten von Lapp



Maschinen- und Anlagenbau



Windenergie

Nutzen

RJ45 Steckverbinder zur Verwendung im Modul MCS 8 RJ45

Anwendungsgebiete

Anlagenbau
Steuerungstechnik

Technische Daten

Klassifikation ETIM 5:

ETIM 5.0 Class-ID: EC000309
ETIM 5.0 Class-Description: Modul für aktive
Netzwerkkomponente

Klassifikation ETIM 6:

ETIM 6.0 Class-ID: EC000309
ETIM 6.0 Class-Description: Modul für aktive
Netzwerkkomponente

Bemessungsspannung in V:

max. 125V

Bemessungsstrom in A:

max. 1,5 A

Verschmutzungsgrad:

3

Kontakte:

Kupferlegierung, vergoldet

Letzte Änderung (30.09.2021)

©2021 Lapp Group - all rights reserved.

Produkt Management www.lappkabel.de

Die aktuellen technischen Daten finden Sie im dazugehörigen Datenblatt.

PN 0456 / 02_03.16

EPIC® CE6326 Modular-Stecker RJ45

Kontaktzahlen:	8
Leistungsanschluss:	IDC / Schneidklemmanschluss: Cat5, AWG 24-26
Steckzyklen:	100
Temperaturbereich:	-20 °C ... +85 °C

Hinweis

Die Fotografien und Grafiken sind nicht maßstäblich und keine detailgetreuen Abbildungen der jeweiligen Produkte. Bei den Preisen handelt es sich um Nettopreise ohne Zuschläge und MwSt. Verkauf nur an Firmenkunden.

EPIC® CE6326 Modular-Stecker RJ45

Artikelnummer	Artikelbeschreibung	Kontakttyp	Anzahl Arbeitskontakte	Stück / VPE
RJ45-Stecker für MCS 8 RJ45				
CE6326	CE6326	Stift	8	10

Letzte Änderung (30.09.2021)

©2021 Lapp Group - all rights reserved.

Produktmanagement www.lappkabel.de

Die aktuellen technischen Daten finden Sie im dazugehörigen Datenblatt.
PN 0456 / 02_03_16