

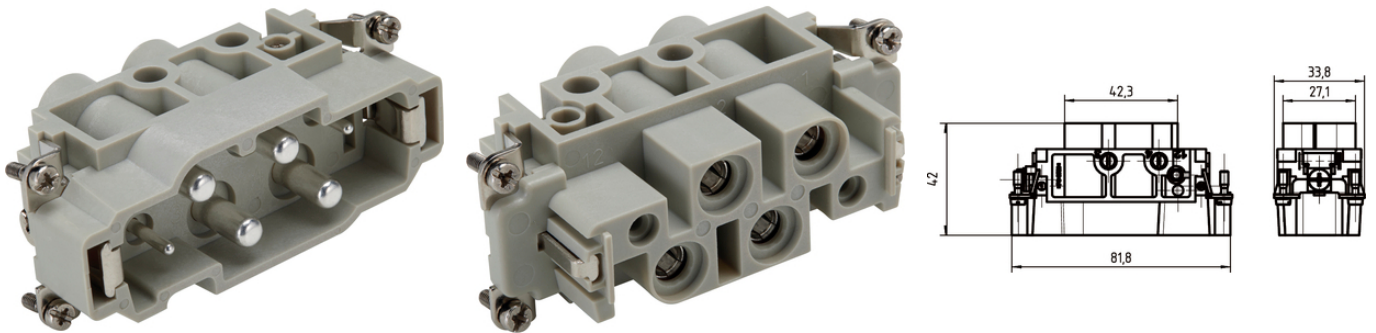
EPIC® Power K 4/2

Kombinationseinsätze Power und Control

Der kombinierte Einsatz ist für Power und Control geeignet und kann beispielsweise im Bereich der regenerativen Energien und Steuerungssysteme verwendet werden.

Info

Kombinationseinsätze Power und Control



Maschinen- und Anlagenbau



Windenergie



Temperaturbeständig

Nutzen

Power und Control in einem Steckverbindereinsatz
Optimal zusammen mit ÖLFLEX® SERVO

Anwendungsgebiete

Maschinenbau
Erneuerbare Energien
Steuerungstechnik

Technische Daten

Klassifikation ETIM 5:

ETIM 5.0 Class-ID: EC000438

ETIM 5.0 Class-Description: Kontakteinsatz für Industriesteckverbinder

Klassifikation ETIM 6:

ETIM 6.0 Class-ID: EC000438

ETIM 6.0 Class-Description: Kontakteinsatz für Industriesteckverbinder

Bemessungsspannung in V:

830 V Power

Letzte Änderung (26.12.2019)

©2019 Lapp Group - all rights reserved.

Produkt Management www.lappkabel.de

Die aktuellen technischen Daten finden Sie im dazugehörigen Datenblatt.

PN 0456 / 02_03.16

EPIC® Power K 4/2

	400 V Control
Bemessungsstoßspannung:	8 kV
Bemessungsstrom in A:	80 A Power 16 A Control
Verschmutzungsgrad:	3
Brennbarkeit:	UL94 V-0
Durchgangswiderstand:	< 5 mOhm
Kontaktzahlen:	4 + 2 + PE
Leitungsanschluss:	Schraubanschluss: 1,5 - 16,0 mm ² (Power Kontakt) Schraubanschluss: 0,5 - 2,5 mm ² (Control Kontakt)
Abisolierlänge (mm):	16 mm (Power) 6 mm (Control)
Material:	PC Polycarbonat
Steckzyklen:	500
Zertifizierungen:	UL-geprüft: UL File Number: E75770
Temperaturbereich:	-40°C bis +125°C

Hinweis

PE Anschluss mit 16mm² Leiter nur mit dem empfohlenen Ringkabelschuh 44424029

Die Einsätze müssen mit den passenden Gehäusen verwendet werden

Die Fotografien und Grafiken sind nicht maßstäblich und keine detailgetreuen Abbildungen der jeweiligen Produkte.

Bei den Preisen handelt es sich um Nettopreise ohne Zuschläge und MwSt. Verkauf nur an Firmenkunden.

Zum Anschluss von Litzenleitern ist eine Aderendhülse zu verwenden.

EPIC® Power K 4/2

Artikelnummer	Artikelbeschreibung	Kontakttyp	Anzahl Arbeitskontakte	Stück / VPE
EPIC® K 4/2 Schraubanschluss				
44424043	EPIC® K 4/2 SS	Stift	4 + 2 + PE	10
44424044	EPIC® K 4/2 BS	Buchse	4 + 2 + PE	10

Letzte Änderung (26.12.2019)

©2019 Lapp Group - all rights reserved.

Produktmanagement www.lappkabel.de

Die aktuellen technischen Daten finden Sie im dazugehörigen Datenblatt.
PN 0456 / 02_03_16

EPIC® Power K 4/2

