

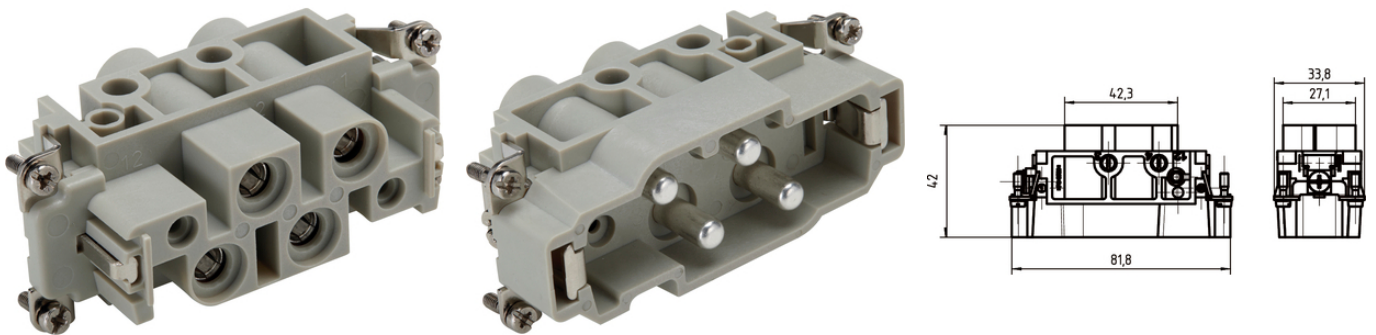
EPIC® Power K 4/0

Kombinationseinsätze Power

Der kombinierte Einsatz gewährleistet eine sehr hohe Leistungsausgabe in einem einzigen Einsatz und eignet sich ideal für die Kombination mit der ÖLFLEX SERVO Leitung.

Info

Kombinationseinsätze Power



Ergänzende Automatisierungskomponenten von Lapp



Maschinen- und Anlagenbau



Windenergie



Temperaturbeständig

Nutzen

Viel Power in einem Steckverbindereinsatz
Optimal zusammen mit ÖLFLEX® SERVO

Anwendungsgebiete

Maschinenbau
Steuerungstechnik
Erneuerbare Energien

Technische Daten

Klassifikation ETIM 5:

ETIM 5.0 Class-ID: EC000438
ETIM 5.0 Class-Description: Kontakteinsatz für Industriesteckverbinder

Klassifikation ETIM 6:

ETIM 6.0 Class-ID: EC000438

Letzte Änderung (14.10.2020)

©2020 Lapp Group - all rights reserved.

Produkt Management www.lappkabel.de

Die aktuellen technischen Daten finden Sie im dazugehörigen Datenblatt.

PN 0456 / 02_03.16

EPIC® Power K 4/0

	ETIM 6.0 Class-Description: Kontakteinsatz für Industriesteckverbinder
Bemessungsspannung in V:	830 V Power
Bemessungsstoßspannung:	8 kV
Bemessungsstrom in A:	80 A Power
Verschmutzungsgrad:	3
Brennbarkeit:	UL94 V-0
Durchgangswiderstand:	< 5 mOhm
Kontaktzahlen:	4 + PE
Leitungsanschluss:	Schraubanschluss: 1,5 - 16,0 mm ² (Power Kontakt)
Abisolierlänge (mm):	16 mm (Power)
Material:	PC Polycarbonat
Steckzyklen:	500
Zertifizierungen:	UL-geprüft: UL File Number: E75770
Temperaturbereich:	-40°C bis +125°C

Hinweis

PE Anschluss mit 16mm² Leiter nur mit dem empfohlenen Ringkabelschuh 44424029

Die Einsätze müssen mit den passenden Gehäusen verwendet werden

Die Fotografien und Grafiken sind nicht maßstäblich und keine detailgetreuen Abbildungen der jeweiligen Produkte.

Bei den Preisen handelt es sich um Nettopreise ohne Zuschläge und MwSt. Verkauf nur an Firmenkunden.

Zum Anschluss von Litzenleitern ist eine Aderendhülse zu verwenden.

EPIC® Power K 4/0

Artikelnummer	Artikelbeschreibung	Kontakttyp	Anzahl Arbeitskontakte	Stück / VPE
EPIC® K 4/0 Schraubanschluss				
44424041	EPIC® K 4/0 SS	Stift	4 + PE	10
44424042	EPIC® K 4/0 BS	Buchse	4 + PE	10

Letzte Änderung (14.10.2020)

©2020 Lapp Group - all rights reserved.

Produktmanagement www.lappkabel.de

Die aktuellen technischen Daten finden Sie im dazugehörigen Datenblatt.
PN 0456 / 02_03_16

EPIC® Power K 4/0

