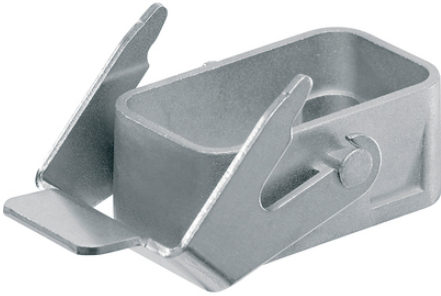


EPIC® H-Q Anbaugehäuse Metall

EPIC® H-Q Anbaugehäuse Metall Gehäuse für H-Q Rechtecksteckerserie



Maschinen- und Anlagenbau



Mechanische Beständigkeit



Optimale Zugentlastung



Robust



Störsignale

Nutzen

Das Gehäuse in Kunststoff oder Metallausführung. Zur Stromversorgung auf kleinstem Raum Zwischenstutzen für Kabelverschraubung integriert, mit spezieller H-Q Verschraubung zu verwenden bei Metallgehäusen ist EMV Verschraubung optional erhältlich

Technische Daten

Klassifikation ETIM 5:

ETIM 5.0 Class-ID: EC000437
ETIM 5.0 Class-Description: Gehäuse für Industriesteckverbinder

Klassifikation ETIM 6:

ETIM 6.0 Class-ID: EC000437
ETIM 6.0 Class-Description: Gehäuse für Industriesteckverbinder

Material:

Gehäuse Zinkdruckguß

Schutzart:

IP 66

Temperaturbereich:

-40°C bis +125°C

Hinweis

Die Fotografien und Grafiken sind nicht maßstäblich und keine detailgetreuen Abbildungen der jeweiligen Produkte. Bei den Preisen handelt es sich um Nettopreise ohne Zuschläge und MwSt. Verkauf nur an Firmenkunden.

Letzte Änderung (30.09.2021)

©2021 Lapp Group - all rights reserved.

Produkt Management www.lappkabel.de

Die aktuellen technischen Daten finden Sie im dazugehörigen Datenblatt.

PN 0456 / 02_03.16

EPIC® H-Q Anbaugehäuse Metall

Artikelnummer	Artikelbeschreibung	M	Stück / VPE
H-Q Gehäuse Anbaugehäuse			
44420538	H-Q AG M	V21M	1

Letzte Änderung (30.09.2021)

©2021 Lapp Group - all rights reserved.

Produktmanagement www.lappkabel.de

Die aktuellen technischen Daten finden Sie im dazugehörigen Datenblatt.
PN 0456 / 02_03_16