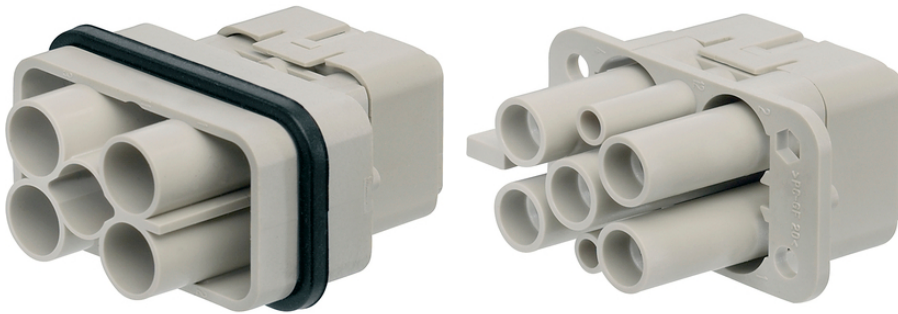


EPIC® H-Q 4+2

EPIC® H-Q 4+2 Einsätze für H-Q Rechtecksteckerserie

Info

4 Leistungskontakte + 2 Signalkontakte



Nutzen

Einsatz passend für Kunststoff- und Metallgehäuse
Platzsparend

Anwendungsgebiete

SERVO-Anwendung - Antriebstechnik
Maschinenbau
Anlagenbau

Technische Daten

Klassifikation ETIM 5:

ETIM 5.0 Class-ID: EC000438

Klassifikation ETIM 6:

ETIM 6.0 Class-ID: EC000438

ETIM 6.0 Class-Description: Kontakteinsatz für Industriesteckverbinder

Bemessungsspannung in V:

IEC: 400/690 V (H-Q Kontakte)

UL: 600V (H-Q Kontakte)

CSA: 600 V (H-Q Kontakte)

Bemessungsstoßspannung:

6KV (H-Q 4 mm Kontakte)

4KV (H-D 1,6 mm Kontakte)

Bemessungsstrom in A:

IEC: 40 A (H-Q 4 mm Kontakte)

10 A (H-D 1,6 mm Kontakte)

Verschmutzungsgrad:

3

Durchgangswiderstand:

< 4 mOhm

Kontakte:

Kupferlegierung, hartversilbert

Kontaktzahlen:

4 + 2 + PE

Leitungsanschluss:

Crimpschluss: 1,5 - 6,0 mm² (H-Q 4 mm Kontakte)

0,14 - 2,5 mm² (H-Q 1.6 mm Kontakte)

Steckzyklen:

500

Temperaturbereich:

-40°C bis +125°C

Letzte Änderung (25.07.2021)

©2021 Lapp Group - all rights reserved.

Produkt Management www.lappkabel.de

Die aktuellen technischen Daten finden Sie im dazugehörigen Datenblatt.

PN 0456 / 02_03.16

EPIC® H-Q 4+2

Hinweis

Die Fotografien und Grafiken sind nicht maßstäblich und keine detailgetreuen Abbildungen der jeweiligen Produkte. Bei den Preisen handelt es sich um Nettopreise ohne Zuschläge und MwSt. Verkauf nur an Firmenkunden.

EPIC® H-Q 4+2

Artikelnummer	Artikelbeschreibung	Kontakttyp	Artikelbezeichnung	Anzahl Arbeitskontakte	Stück / VPE
H-Q 4+2 Crimpanschluss					
44420511	H-Q 4+2 SCM	Stift	gedreht	4 + 2	1
44420510	H-Q 4+2 BCM	Buchse	gedreht	4 + 2	1

Letzte Änderung (25.07.2021)

©2021 Lapp Group - all rights reserved.

Produktmanagement www.lappkabel.de

Die aktuellen technischen Daten finden Sie im dazugehörigen Datenblatt.
PN 0456 / 02_03_16