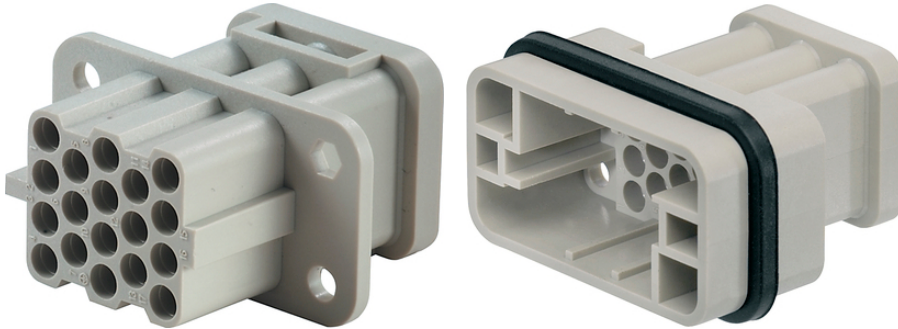


## EPIC® H-Q 17

EPIC® H-Q 17 Einsätze Einsatz für H-Q Rechtecksteckerserie



### Nutzen

Einsatz passend für Kunststoff- und Metallgehäuse  
Platzsparend

### Anwendungsgebiete

SERVO-Anwendung - Antriebstechnik  
Maschinenbau  
Anlagenbau

### Technische Daten

Klassifikation ETIM 5:	ETIM 5.0 Class-ID: EC000438
Klassifikation ETIM 6:	ETIM 6.0 Class-ID: EC000438 ETIM 6.0 Class-Description: Kontakteinsatz für Industriesteckverbinder
Bemessungsspannung in V:	IEC: 250 V UL: 600 V CSA: 600 V
Bemessungsstoßspannung:	4 kV
Bemessungsstrom in A:	max. 10 A
Verschmutzungsgrad:	2
Durchgangswiderstand:	< 2 mOhm
Kontakte:	Kupferlegierung, hartversilbert/hartvergoldet
Kontaktzahlen:	17 + PE
Leistungsanschluss:	Crimpanschluss: 0,14 - 2,5 mm <sup>2</sup>
Steckzyklen:	500
Temperaturbereich:	-40°C bis +125°C

### Hinweis

Die Fotografien und Grafiken sind nicht maßstäblich und keine detailgetreuen Abbildungen der jeweiligen Produkte. Bei den Preisen handelt es sich um Nettopreise ohne Zuschläge und MwSt. Verkauf nur an Firmenkunden.

**EPIC® H-Q 17**

Artikelnummer	Artikelbeschreibung	Kontakttyp	Artikelbezeichnung	Anzahl Arbeitskontakte	Stück / VPE
H-Q 17 Crimpanschluss					
44420525	H-Q 17 SCM	Stift	gedreht	1 - 17	1
44420524	H-Q 17 BCM	Buchse	gedreht	1 - 17	1

Letzte Änderung (02.09.2020)

©2020 Lapp Group - all rights reserved.

Produktmanagement [www.lappkabel.de](http://www.lappkabel.de)

Die aktuellen technischen Daten finden Sie im dazugehörigen Datenblatt.  
PN 0456 / 02\_03\_16