

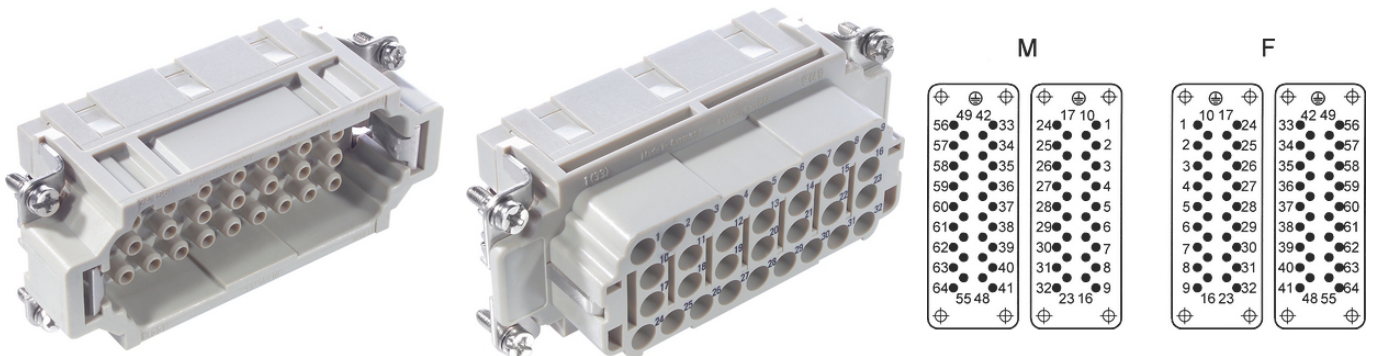
EPIC® H-EE 64

Die Einsätze H-EE mit hoher Kontaktdichte auf Basis der bewährten H-BE Serie.

Der Einsatz mit einer hohen Dichte an Kontakten ist für Ausgänge mit mittlerer Leistung vorgesehen und ideal für den Maschinen- und Anlagenbau und Maschinenbautechnik geeignet.

Info

Einsätze mit hoher Kontaktdichte für mittlere Leistungen



Maschinen- und Anlagenbau



Temperaturbeständig

Nutzen

Die H-EE Einsätze mit gedrehten Kontakten für hohe Polzahl auf engstem Raum.
Zur Montage in H-B Gehäuse

Anwendungsgebiete

Maschinenbau
Anlagenbau
Geräte- und Apparatebau

Technische Daten

Klassifikation ETIM 5:

ETIM 5.0 Class-ID: EC000438
ETIM 5.0 Class-Description: Kontakteinsatz für Industriesteckverbinder

Klassifikation ETIM 6:

ETIM 6.0 Class-ID: EC000438
ETIM 6.0 Class-Description: Kontakteinsatz für Industriesteckverbinder

Bemessungsspannung in V:

IEC: 500 VUL: 600 VCSA: 600 V

Bemessungsstoßspannung:

6 kV

Letzte Änderung (13.12.2022)

©2022 Lapp Group - all rights reserved.

Produkt Management www.lappkabel.de

Die aktuellen technischen Daten finden Sie im dazugehörigen Datenblatt.

PN 0456 / 02_03.16

EPIC® H-EE 64

| | |
|-----------------------|---|
| Bemessungsstrom in A: | IEC: 16 A UL: 16 A CSA: 16 A |
| Verschmutzungsgrad: | 3 |
| Durchgangswiderstand: | < 2 mOhm |
| Kontakte: | Kupferlegierung, hartversilbert/hartvergoldet |
| Kontaktzahlen: | 32 + PE |
| Leistungsanschluss: | Crimpanschluss: 0,5 - 4,0 mm ² |
| Steckzyklen: | 100 |
| VDE-geprüft: | UL-geprüft: UL File Number: E75770 |
| Temperaturbereich: | -40°C bis +100°C, kurzzeitig bis +125°C |

Hinweis

Die Fotografien und Grafiken sind nicht maßstäblich und keine detailgetreuen Abbildungen der jeweiligen Produkte. Bei den Preisen handelt es sich um Nettopreise ohne Zuschläge und MwSt. Verkauf nur an Firmenkunden.

EPIC® H-EE 64

| Artikelnummer | Artikelbeschreibung | Kontakttyp | Artikelbezeichnung | Anzahl Arbeitskontakte | Stück / VPE |
|------------------------|---------------------|------------|--------------------|------------------------|-------------|
| H-EE 64 Crimpanschluss | | | | | |
| 10184500 | H-EE 32 SC | Stift | gedreht | 33 - 64 | 5 |
| 10185500 | H-EE 32 BC | Buchse | gedreht | 33 - 64 | 5 |

Letzte Änderung (13.12.2022)

©2022 Lapp Group - all rights reserved.

Produkt Management www.lappkabel.de

Die aktuellen technischen Daten finden Sie im dazugehörigen Datenblatt.
PN 0456 / 02_03.16