

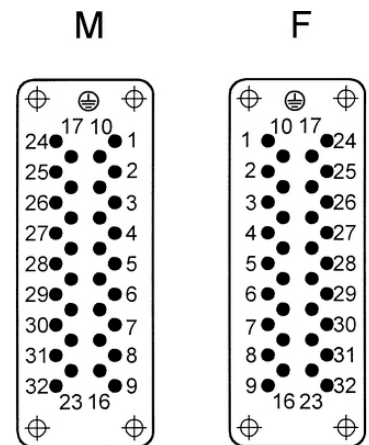
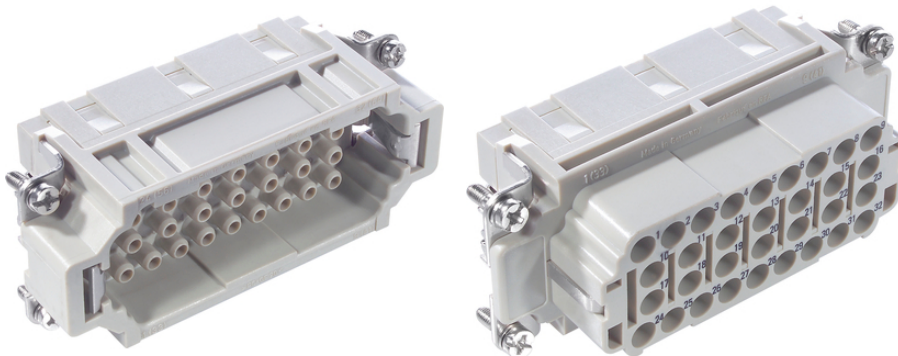
EPIC® H-EE 32

Die Einsätze H-EE mit hoher Kontaktdichte auf Basis der bewährten H-BE Serie.

Der Einsatz für Rechtecksteckverbinder hat eine hohe Kontaktzahl, ist für mittlere Leistungsausgabe geeignet und in der Lage, Temperaturen von +125 Grad für eine kurze Zeitspanne standzuhalten.

Info

Einsätze mit hoher Kontaktdichte für mittlere Leistungen
Auch als EPIC® H-EE 64 verfügbar



Maschinen- und Anlagenbau



Temperaturbeständig

Nutzen

Die H-EE Einsätze mit gedrehten Kontakten für hohe Polzahl auf engstem Raum.
Zur Montage in H-B Gehäuse

Anwendungsgebiete

Maschinenbau
Anlagenbau
Geräte- und Apparatebau

Technische Daten

Klassifikation ETIM 5:

ETIM 5.0 Class-ID: EC000438
ETIM 5.0 Class-Description: Kontakteinsatz für Industriesteckverbinder

Klassifikation ETIM 6:

ETIM 6.0 Class-ID: EC000438
ETIM 6.0 Class-Description: Kontakteinsatz für Industriesteckverbinder

Bemessungsspannung in V:

IEC: 500 VUL: 600 VCSA: 600 V

Letzte Änderung (26.12.2019)

©2019 Lapp Group - all rights reserved.

Produkt Management www.lappkabel.de

Die aktuellen technischen Daten finden Sie im dazugehörigen Datenblatt.

PN 0456 / 02_03.16

EPIC® H-EE 32

Bemessungsstoßspannung:	6 kV
Bemessungsstrom in A:	IEC: 16 A UL: 16 A CSA: 16 A
Verschmutzungsgrad:	3
Durchgangswiderstand:	< 2 mOhm
Kontakte:	Kupferlegierung, hartversilbert/hartvergoldet
Kontaktzahlen:	32 + PE
Leistungsanschluss:	Crimpanschluss: 0,5 - 4,0 mm ²
Steckzyklen:	100
VDE-geprüft:	UL-geprüft: UL File Number: E75770
Temperaturbereich:	-40°C bis +100°C, kurzzeitig bis +125°C

Hinweis

Die Fotografien und Grafiken sind nicht maßstäblich und keine detailgetreuen Abbildungen der jeweiligen Produkte. Bei den Preisen handelt es sich um Nettopreise ohne Zuschläge und MwSt. Verkauf nur an Firmenkunden.

EPIC® H-EE 32

Artikelnummer	Artikelbeschreibung	Kontakttyp	Artikelbezeichnung	Anzahl Arbeitskontakte	Stück / VPE
H-EE 32 Crimpanschluss					
10184400	H-EE 32 SC	Stift	gedreht	1 - 32	5
10185400	H-EE 32 BC	Buchse	gedreht	1 - 32	5

Letzte Änderung (26.12.2019)

©2019 Lapp Group - all rights reserved.

Produktmanagement www.lappkabel.de

Die aktuellen technischen Daten finden Sie im dazugehörigen Datenblatt.
PN 0456 / 02_03_16

EPIC® H-EE 32

